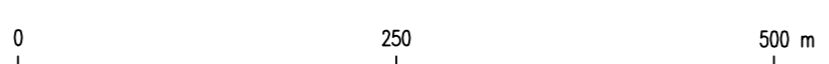
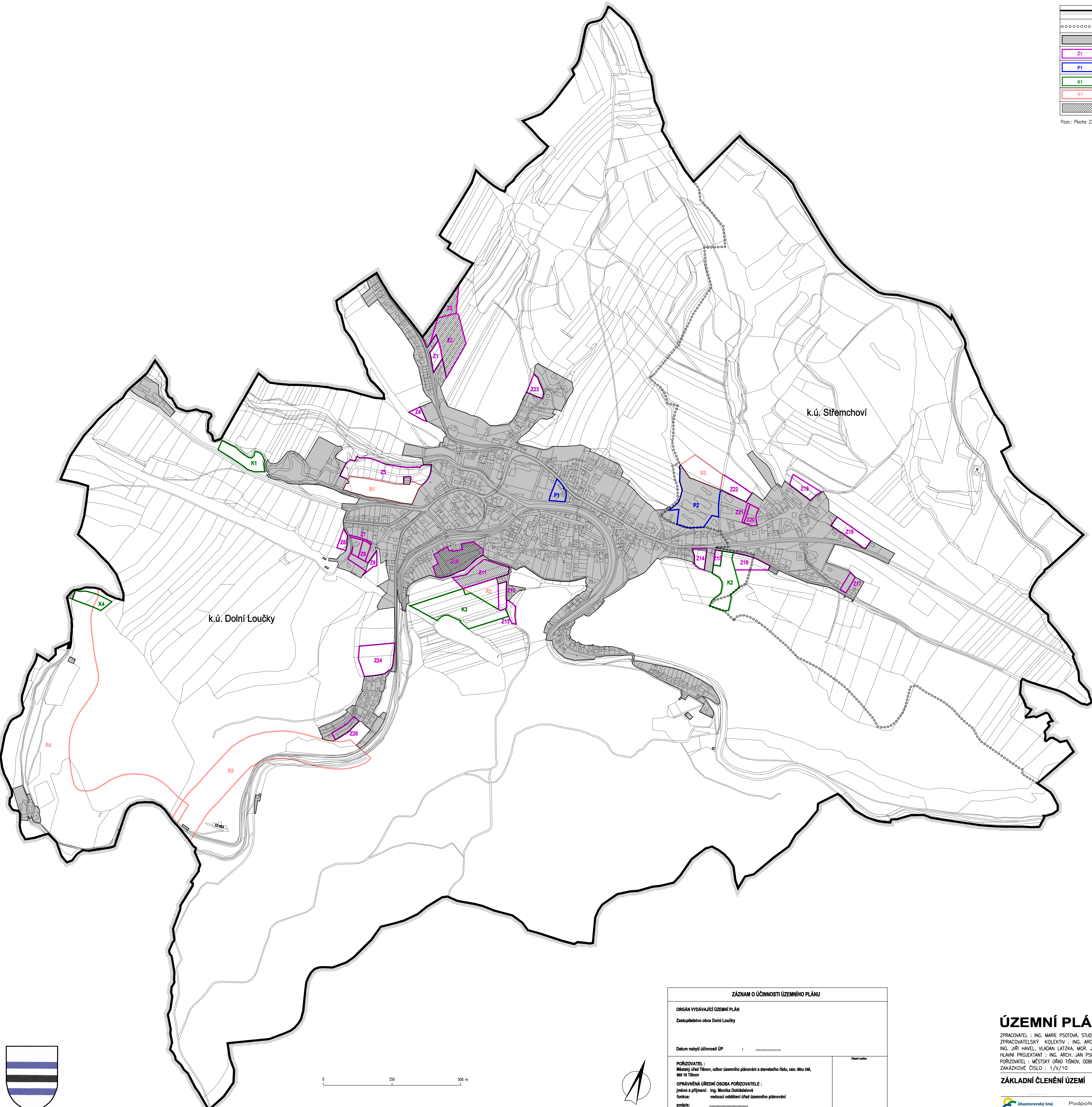


	Hranice řešeného území
	Hranice katastrálního území
	Hranice zastavěného území (30.06.2011)
	Zastavitelná plocha
	Plocha přestavby
	Plocha změn v krajině
	Plocha územní rezervy
	Plocha k prověření územní studií

Pozn.: Plocha Z25 byla vyloučena na základě výsledku společného jednání.



ZÁZNAM O ÚČINNOSTI ÚZEMNÍHO PLÁNU	
ORGÁN VYDÁVÁJÍCÍ ÚZEMNÍ PLÁN Zastupitelstvo obce Dolní Loučky	
Datum nabylí účinnosti ÚP : .....	
POŘIZOVATEL : Městský úřad Tišnov, odbor územního plánování a stavebního řádu, nám. Míru 346, 666 19 Tišnov	Území řeší:
OPRÁVNĚNÁ ÚŘEDNÍ OSOBA POŘIZOVATELE : jméno a příjmení: Ing. Monika Dokládalová funkce: vedoucí oddělení úřad územního plánování	
podpis: .....	

## ÚZEMNÍ PLÁN DOLNÍ LOUČKY

ZPRACOVATEL : ING. MARIE PSOTOVÁ, STUDIO P. NADRAŽNÍ 52, 59101 ŽDÁR NAD SÁZ. IČ: 13648594  
 ZPRACOVATELSKÝ KOLEKTIV : ING. ARCH. JAN PSOTA, ING. MARIE PSOTOVÁ, PAVEL ONDŘÁČEK,  
 ING. JIŘÍ HAVEL, VLADAN LATZKA, MGR. JANA POPELOVÁ  
 HLAVNÍ PROJEKTANTI : ING. ARCH. JAN PSOTA, Č. AUTORIZACE ČKA 1042  
 POŘIZOVATEL : MĚSTSKÝ ÚŘAD TIŠNOV, ODBOR ÚZEMNÍHO PLÁNOVÁNÍ A STAVEBNÍHO ŘÁDU, NÁM. MÍRU 346  
 ZAKÁZKOVÉ ČÍSLO : 1/V/10 MĚRITKO : 1: 5000 DATUM : ZÁŘÍ 2013

### ZÁKLADNÍ ČLENĚNÍ ÚZEMÍ

Jihomoravský kraj Podpořeno dotací z rozpočtu Jihomoravského kraje. VÝKRES ČÍSLO : 1