

PLOCHY A KORIDORY S MOŽNOSTÍ VYVLASTNĚNÍ (dle § 170 zákona č. 183/2006 Sb.)

VEŘEJNĚ PROSPĚŠNÁ OPATŘENÍ (dle § 2, odst. 1 písm. m) zák. č. 183/2006 Sb.)

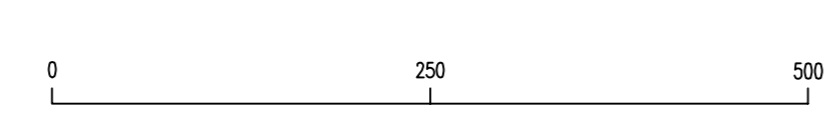
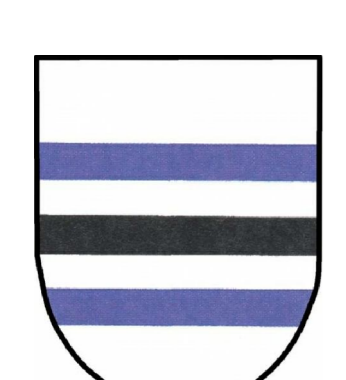
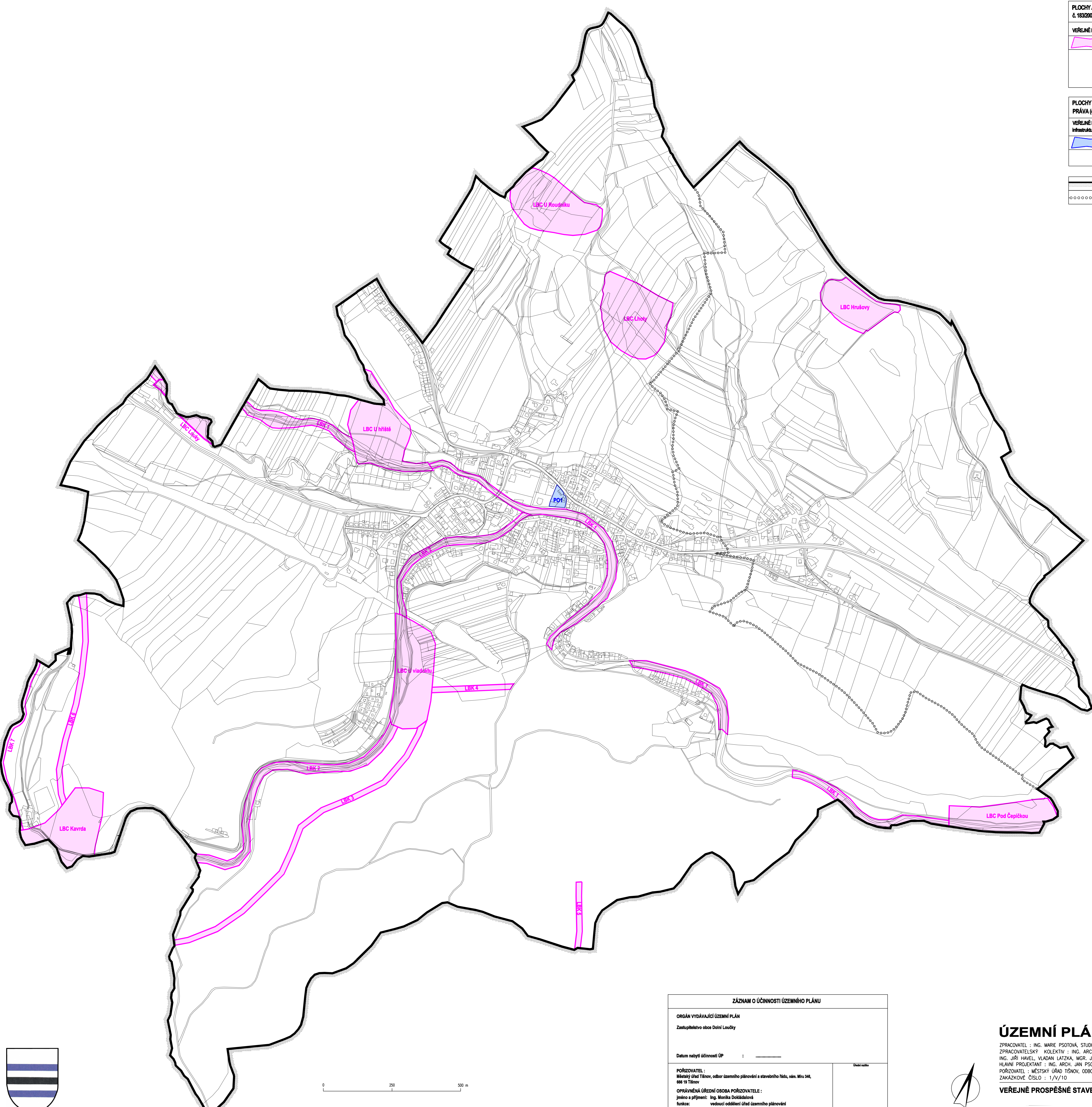
ÚZEMNÍ SYSTÉM EKOLOGICKÉ STABILITY
Lokální biocentrum:
LBC Hrušovy, LBC Kavřda, LBC Lhoty, LBC Louky,
LBC Pod Čepičkou, LBC U Hřbítě, LBC U viaduktu,
LBC V Roudníku
Lokální biokoridor: LBK 1 – LBK 7

PLOCHY A KORIDORY S MOŽNOSTÍ UPLATNĚNÍ PŘEDKUPNÍHO PRÁVA (dle § 170 zákona č. 183/2006 Sb.)

VEŘEJNĚ PROSPĚŠNÉ STAVBY OBČANSKÉHO VYBAVENÍ, které jsou veřejnou infrastrukturou (dle § 2, odst. 1 písm. k) zák. č. 183/2006 Sb.)

OBČANSKÉ VYBAVENÍ
POI plocha pro výstavbu polyfunkčního objektu

----- Hranice řešeného území
----- Hranice katastrálního území



ZÁZNAM O ÚČINNOSTI ÚZEMNÍHO PLÁNU	
ORGÁN VYDÁVAJÍCÍ ÚZEMNÍ PLÁN Zastupitelstvo obce Dolní Loučky	
Datum nabytí účinnosti ÚP :
POŘIZOVATEL : Městský úřad Táblov, odbor územního plánování a stavebního řádu, nám. Míru 346, 666 19 Táblov	Období realizace
OPRÁVNĚNÁ ÚŘEDNÍ OSOBA POŘIZOVATELE : jméno a příjmení: Ing. Monika Dokládalová funkce: vedoucí oddělení úřad územního plánování	
podpis:	



ÚZEMNÍ PLÁN DOLNÍ LOUČKY

ZPRACOVATEL : ING. MARIE PSOTOVÁ, STUDIO P. NÁDRAŽNÍ 52, 59101 ŽDÁR NAD SÁZ, IČ: 13648594
ZPRACOVATELSKÝ KOLEKTIV : ING. ARCH. JAN PSOTA, ING. MARIE PSOTOVÁ, PAVEL ONDŘÁČEK,
ING. JIŘÍ HAVEL, VLADAN LATZKA, MGR. JANA POPELOVÁ
HLAVNÍ PROJEKTANT : ING. ARCH. JAN PSOTA, Č. AUTORIZACE ČKA 1042
POŘIZOVATEL : MĚSTSKÝ ÚŘAD TÁBLOV, ODBOR ÚZEMNÍHO PLÁNOVÁNÍ A STAVEBNÍHO ŘÁDU, NÁM. MÍRU 346
ZAKÁZKOVÉ ČÍSLO : 1/V/10 MĚŘITKO : 1: 5000 DATUM : ZÁŘÍ 2013

VEŘEJNĚ PROSPĚŠNÉ STAVBY A OPATŘENÍ, ASANACE



Podpořeno dotací z rozpočtu Jihomoravského kraje.

VÝKRES ČÍSLO : 1