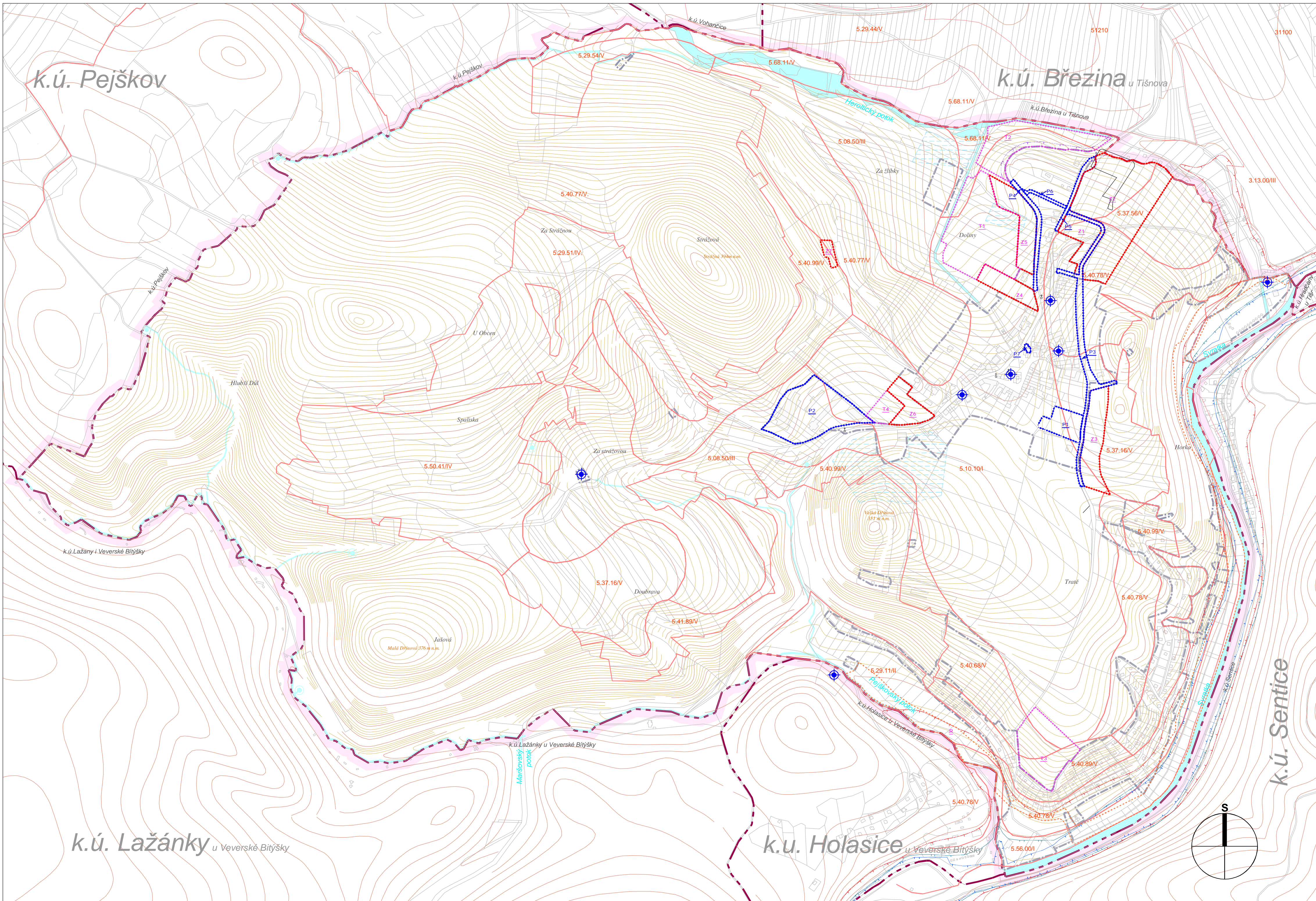
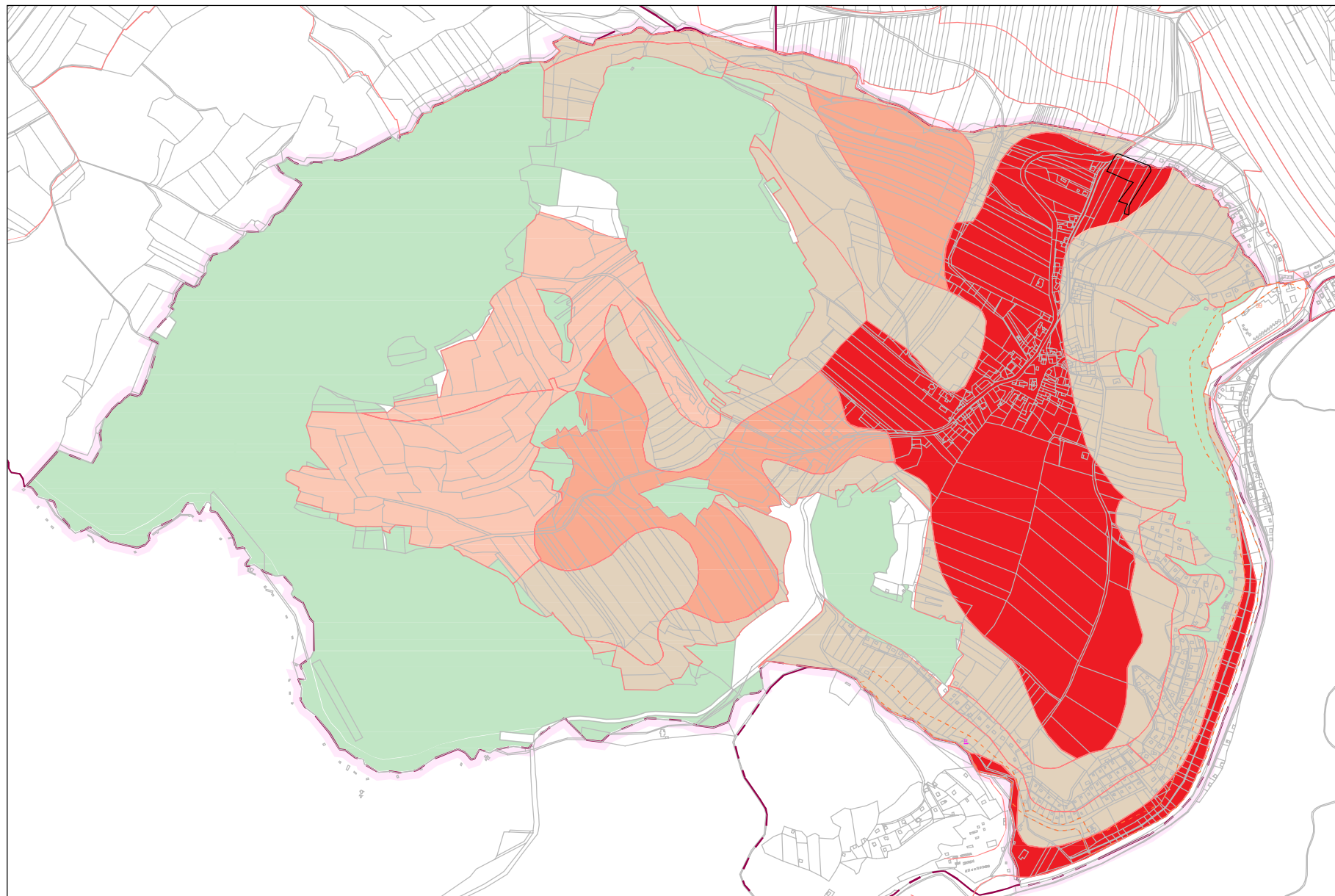


HEROLTICE ÚZEMNÍ PLÁN 2013



BONITOVANÉ PŮDNĚ EKOLOGICKÉ JEDNOTKY (BPEJ) v k.ú. Heroltice - SITUACE (bez měřítka)



BONITOVANÉ PŮDNĚ EKOLOGICKÉ JEDNOTKY - BPEJ (stupeň přednosti v ochraně):

- BPEJ 5.10.10 (I. třída ochrany)
- BPEJ 5.56.00 (I. třída ochrany)
- BPEJ 5.29.11 (II. třída ochrany)
- BPEJ 5.08.50 (III. třída ochrany)
- BPEJ 5.29.51 (IV. třída ochrany)
- BPEJ 5.50.41 (IV. třída ochrany)
- BPEJ 5.40.99 (V. třída ochrany)
- BPEJ 5.29.54 (V. třída ochrany)
- BPEJ 5.37.16 (V. třída ochrany)
- BPEJ 5.37.56 (V. třída ochrany)
- BPEJ 5.40.68 (V. třída ochrany)
- BPEJ 5.40.77 (V. třída ochrany)
- BPEJ 5.40.78 (V. třída ochrany)
- BPEJ 5.40.89 (V. třída ochrany)
- BPEJ 5.40.99 (V. třída ochrany)
- BPEJ 5.41.89 (V. třída ochrany)
- BPEJ 5.68.11 (V. třída ochrany)
- LES

URBANISTICKÁ KONCEPCE - ZÁSADY USPOŘÁDÁNÍ ÚZEMÍ

HRANICE ÚZEMNÍCH JEDNOTEK

- Hranice řešeného území
- Hranice katastrálního území

PROSTOROVÉ USPOŘÁDÁNÍ ÚZEMÍ v členění na zastavěné a zastavitelné území a nezastavěné území-krajinu

- Hranice zastavěného území obce k 1.8.2011
- Z1 Hranice zastavitelných ploch
- P1 Hranice přestavbových ploch
- T1 Hranice transformačních ploch
- Hranice územní rezervy
- 26100 Hranice a kód BPEJ

FUNKČNÍ VYUŽITÍ ÚZEMÍ

- stabilizované vymezení FUNKCE (účelu využití plochy)

PLOCHY VODNÍ A VODOHOSPODÁRSKÉ

- PRAMEN
- VODNÍ ZDROJ
- PÁSMO OCHRANY LESA (50m)

LIMITY VYUŽITÍ ÚZEMÍ

- MELIORACE (investice do půdy za účelem zlepšení půdní úrodnosti)
- HISTORICKY VÝZNAMNÁ STAVBA (drobná architektura, kaple)

VYUŽITÍ ÚZEMÍ - překryvná zobrazení upřesňujících informací k využití

- stabilizované vymezení FUNKCE (účelu využití plochy)

ZÁZNAM O ÚČINNOSTI

SPRÁVNÍ ORGÁN, KTERÝ ÚZEMNÍ PLÁN VYDAL: Zastupitelstvo obce Heroltice

DATUM ÚČINNOSTI:

OPRÁVNĚNÁ ÚŘEDNÍ OSOBA POŘIZOVATELE: Otisk úředního razítka:

Jméno a příjmení: Ing. Monika Dokládlová

Funkce: vedoucí oddělení úřad územního plánování odbor ÚPSŘ MěÚ Tišnov

podpis:



Projekt byl podpořen dotací Jihomoravského kraje

HLAVNÍ PROJEKTANT: Ing. arch. Alexander Běhal, Hoblíkova 575/39, 613 00 Brno; tel: +420 604 602 728	Ing. arch. Alexander Běhal & ATFOGO s.r.o.
ZODPOVĚDNÝ PROJEKTANT: Ing. arch. Aleš Fiala	studio: Hoblíkova 575/39 613 00 Brno
OBJEDNATEL: OBEC HEROLTICE	
AKCE: ÚZEMNÍ PLÁN HEROLTICE	
NÁZEV VÝKRESU: Výkres předpokládaných záborů půdního fondu	STUPEŇ: ÚPD
	DATUM: KVĚTEN 2013
	MĚŘÍTKO: 1:5 000
	Č. VÝKRESU: D-3