

HRANICE A KORIDORY	
	Hranice řešeného území
	Katastrální hranice

PLOCHY A KORIDORY S MOŽNOSTÍ VYVLASTNĚNÍ
(dle § 170 zákona č. 183/2006 Sb.)

VEŘEJNÁ INFRASTRUKTURA (dle § 2, odst. 1 písm. k) zák. č. 183/2006 Sb.)

	DOPRAVNÍ INFRASTRUKTURA VD-1 Koridor pro šprovu silnice II/387 v šíř 50 m
--	---

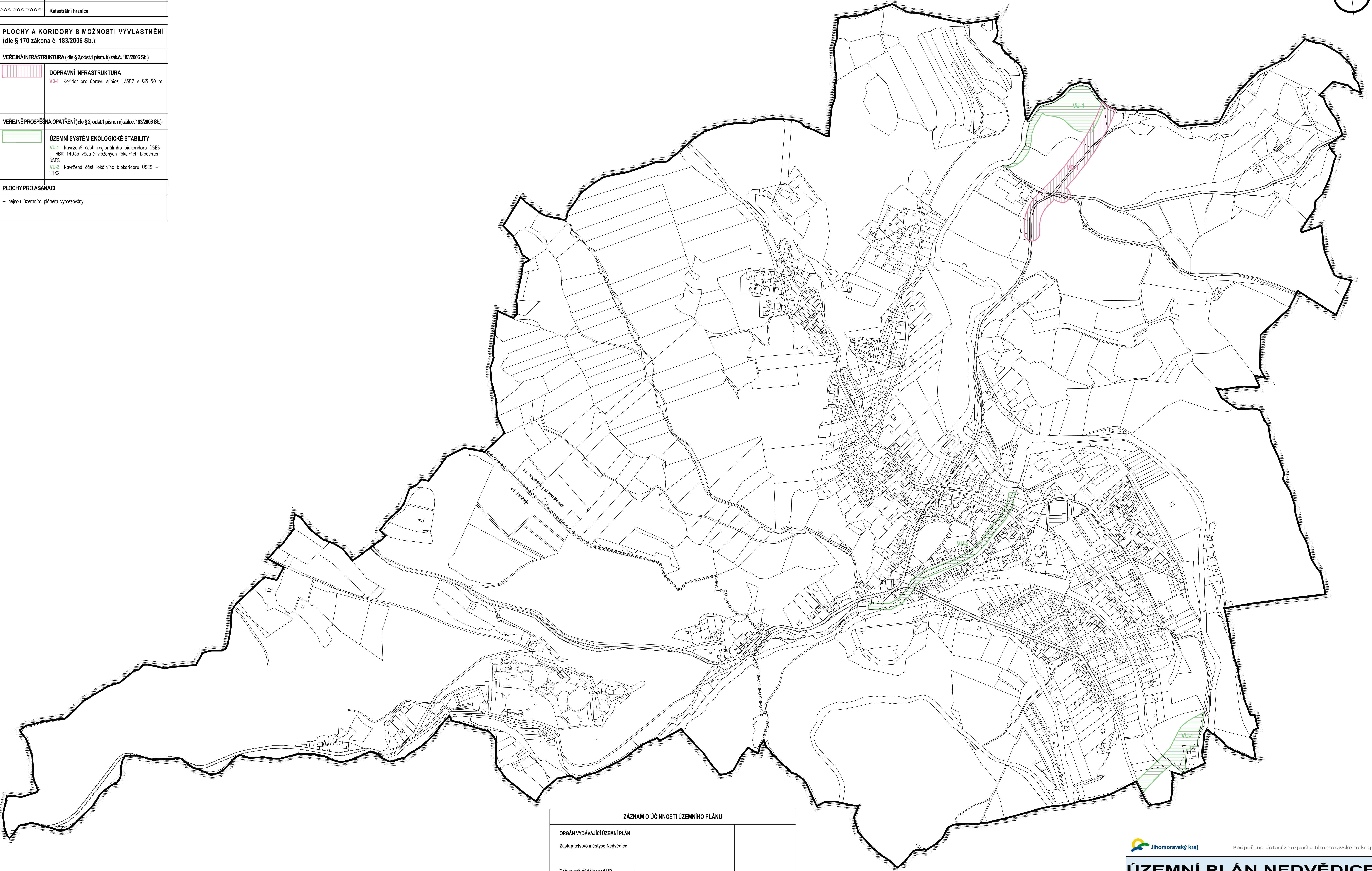
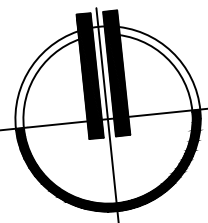
VEŘEJNÉ PROSPĚŠNÁ OPATŘENÍ (dle § 2, odst. 1 písm. m) zák. č. 183/2006 Sb.)

	ÚZEMNÍ SYSTÉM EKOLOGICKÉ STABILITY VU-1 Navržené části regionálního biokoridoru ÚSES – RBK 1403b včetně vložených lokálních biocenter ÚSES VU-2 Navržené části lokálního biokoridoru ÚSES – LBK2
--	---

PLOCHY PRO ASANACI

– nejsou územním plánem vymezovány

0 250 500 m



ZÁZNAM O ÚČINNOSTI ÚZEMNÍHO PLÁNU	
ORGÁN VYDÁVAJÍCÍ ÚZEMNÍ PLÁN Zastupitelstvo městyse Nedvědice Datum nabytí účinnosti ÚP :	
POŘIZOVATEL : Městský úřad Tišnov, odbor územního plánování, nám. Míru 346, 666 19 Tišnov OPRÁVNĚNÁ ÚŘEDNÍ OSOBA POŘIZOVATELE : jméno a příjmení : Ing. Hana Červenková funkce : referent podpis :	

Jihomoravský kraj Podpořeno dotací z rozpočtu Jihomoravského kraje.

ÚZEMNÍ PLÁN NEDVĚDICE

ZPRACOVATEL : ING. MARIE PSOTOVÁ, STUDIO P. NÁDRAŽNÍ 52, 59101 ŽDĀR NAD SÁZ. IČ: 13648594
ZPRACOVATELSKÝ KOLEKTIV : ING. ARCH. JAN PSOTA, ING. MARIE PSOTOVÁ, PAVEL ONDŘÁČEK,
ING. JIŘÍ HAVEL, MGR. JANA POPELOVÁ
POŘIZOVATEL : MĚSTSKÝ ÚŘAD TIŠNOV, ODBOR ÚZEMNÍHO PLÁNOVÁNÍ, NÁM. MÍRU 346, 666 19 TIŠNOV
ZAKÁZKOVÉ ČÍSLO : 2/XII/11 MĚŘÍTKO : 1: 5000 DATUM : ČERVEN 2015