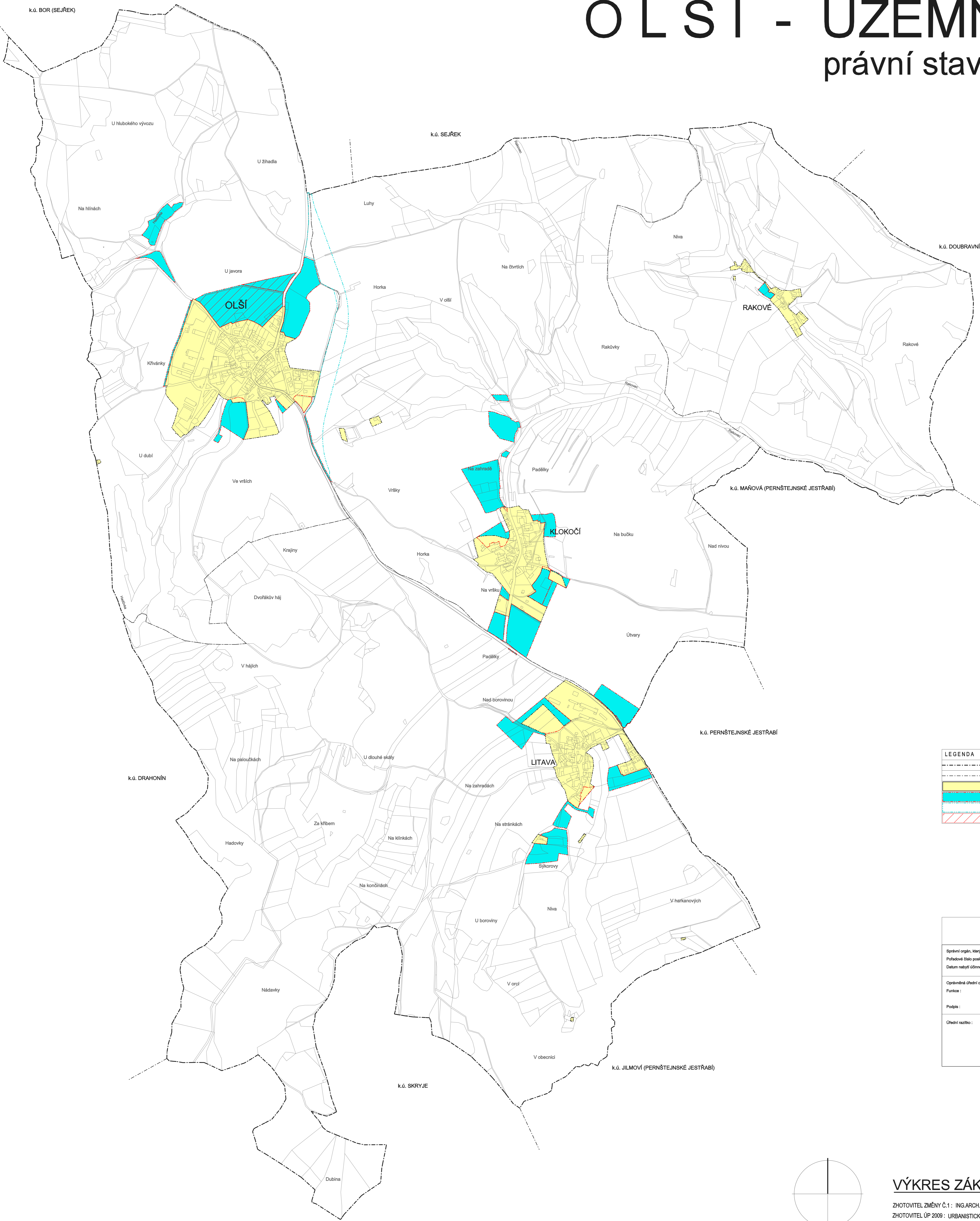


# OLŠÍ - ÚZEMNÍ PLÁN

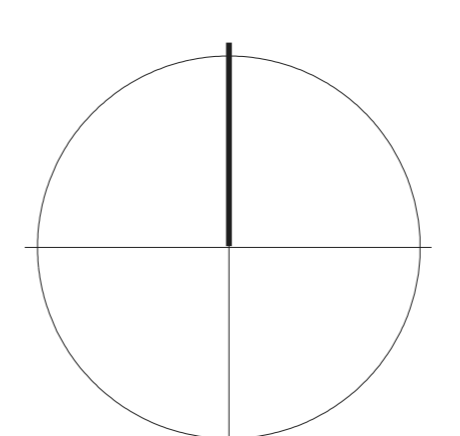
## právní stav po změně č.1



**LEGENDA**

- hranice řešeného území
- hranice katastrálního území
- zastavěné území k 15. 6. 2016
- zastavěné plochy
- plochy územních rezerv
- plochy určené k provětření územní studií

OLŠÍ PRÁVNÍ STAV ÚZEMNÍHO PLÁNU PO VYDÁNÍ JEHO ZMĚNY Č.1 ZÁZNAM O ÚČINNOSTI	
Správní orgán, který změnu č.1 ÚP Olší vydal :	Zastupitelstvo obce Olší
Pořadové číslo poslední změny ÚP :	č. 1
Datum nabytí účinnosti změny č. 1 ÚP :	10.4.2012
Oprávněná úřední osoba pořizovatele :	Ing. Alena Doležalová vedoucí oddělení územního plánování odboru ÚPSŘ MAÚ Tišnov
Podpis :	
Úřední razítko :	



VÝKRES ZÁKLADNÍHO ČLENĚNÍ 1/1

ZHOTOVITEL ZMĚNY Č.1 : ING.ARCH. ALENA KOŠŤALOVÁ, ZAVŘENÁ 32, 634 00 BRNO  
ZHOTOVITEL ÚP 2009 : URBANISTICKÉ STŘEDISKO BRNO, spol. s r.o.  
POŘIZOVATEL : MĚSTSKÝ ÚŘAD TIŠNOV

MĚŘÍTKO : 1 : 5 000