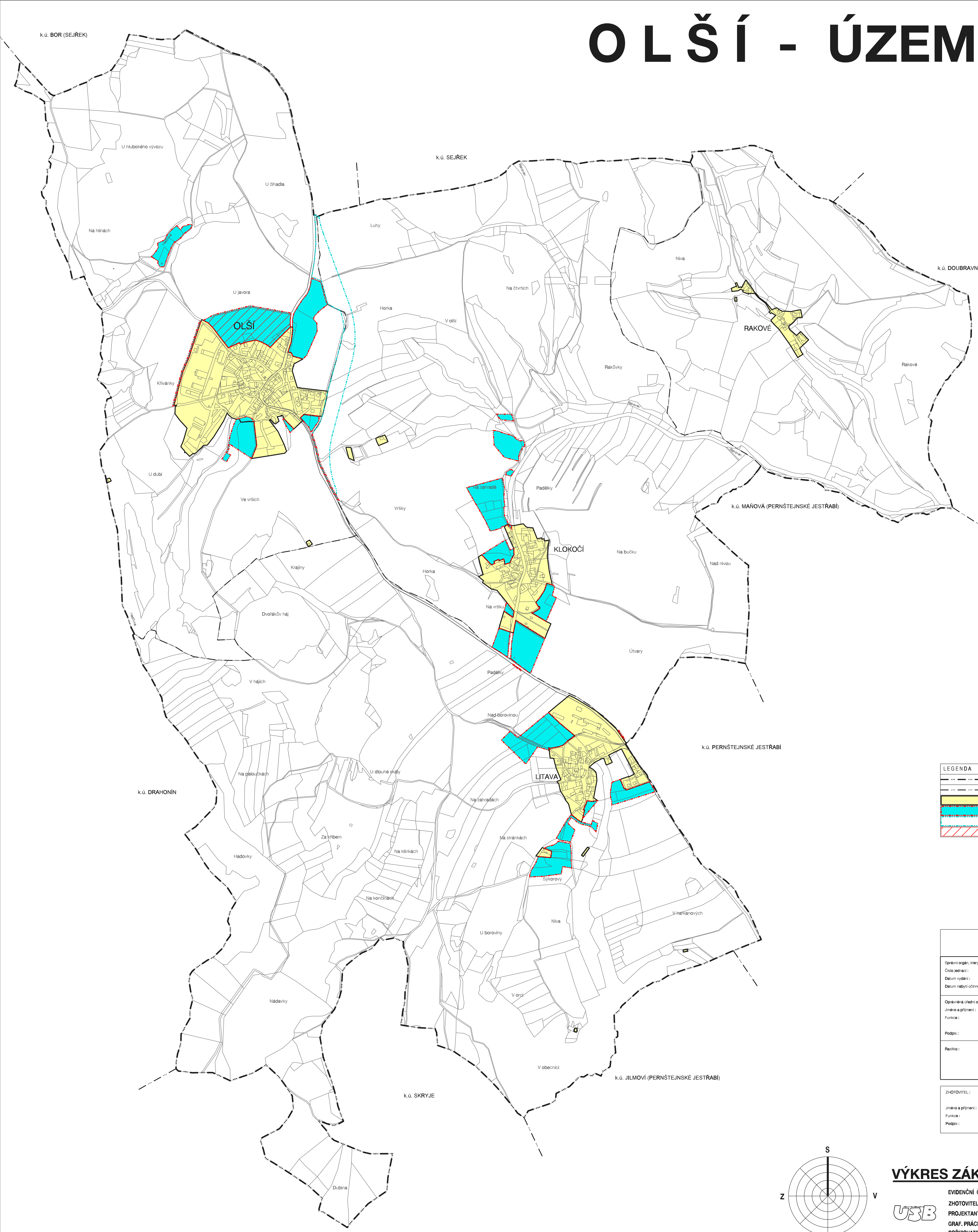


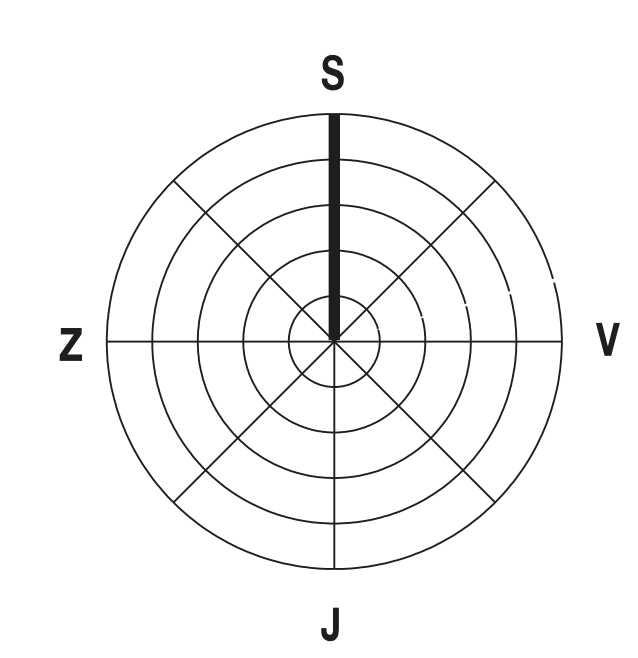
# OLŠÍ - ÚZEMNÍ PLÁN



LEGENDA	
	hranice řešeného území
	hranice katastrálního území
	zastavěné území k 15. 4. 2008
	zastavitelné plochy
	plochy územních rezerv
	plochy určené k prověření územní studie

OLŠÍ ÚZEMNÍ PLÁN ZÁZNAM O ÚČINNOSTI	
Správní orgán, který územní plán vydal:	Zastupitelstvo obce OLŠÍ
Číslo jednací:	
Datum vydání:	
Datum nabytí účinnosti ÚP:	
Oprávněná úřední osoba pořizovatele:	
Jméno a příjmení:	Ing. arch. Eva Žalová
Funkce:	vedoucí oddělení úřadu územního plánování, odbor územního plánování a stavebního řádu, městského úřadu Tisnov
Podpis:	
Razítko:	

ZHOTOVITEL:	URBANISTICKÉ STŘEDISKO BRNO, spol. s r.o.	Razítko:
Jméno a příjmení:	Ing. arch. Věra Golešová	
Funkce:	hlavní projektant	
Podpis:		



## VÝKRES ZÁKLADNÍHO ČLENĚNÍ 1/1

EVIDENČNÍ ČÍSLO : 27 - 001 - 136 MĚŘÍTKO : 1 : 5 000

ZHOTOVITEL : URBANISTICKÉ STŘEDISKO BRNO, spol. s r.o.

PROJEKTANTI : ING. ARCH. I. GOLEŠOVÁ, ING. B. JEŽKOVÁ, ING. P. VESELÝ, Mgr. M. NOVOTNÝ

GRAF. PRÁCE : ING. SOŇA MATULOVÁ

POŘIZOVATEL : MĚSTSKÝ ÚŘAD TISNOV DATUM : ÚNOR 2009

Neoprávněné užívání dat z územního plánu, resp. jeho neoprávněná distribuce, je trestným činem podle par. 132 odst. 1 písm. b) zákona č. 200/1992 Sb. o právu autorském, o právu souvisejícím s právem duševního vlastnictví a o právu ochrany známek, ve znění pozdějších předpisů, nebo trestným činem podle par. 132 zákona č. 140/1961 Sb., trestního zákoníku ve znění zákona č. 190/1993 Sb.