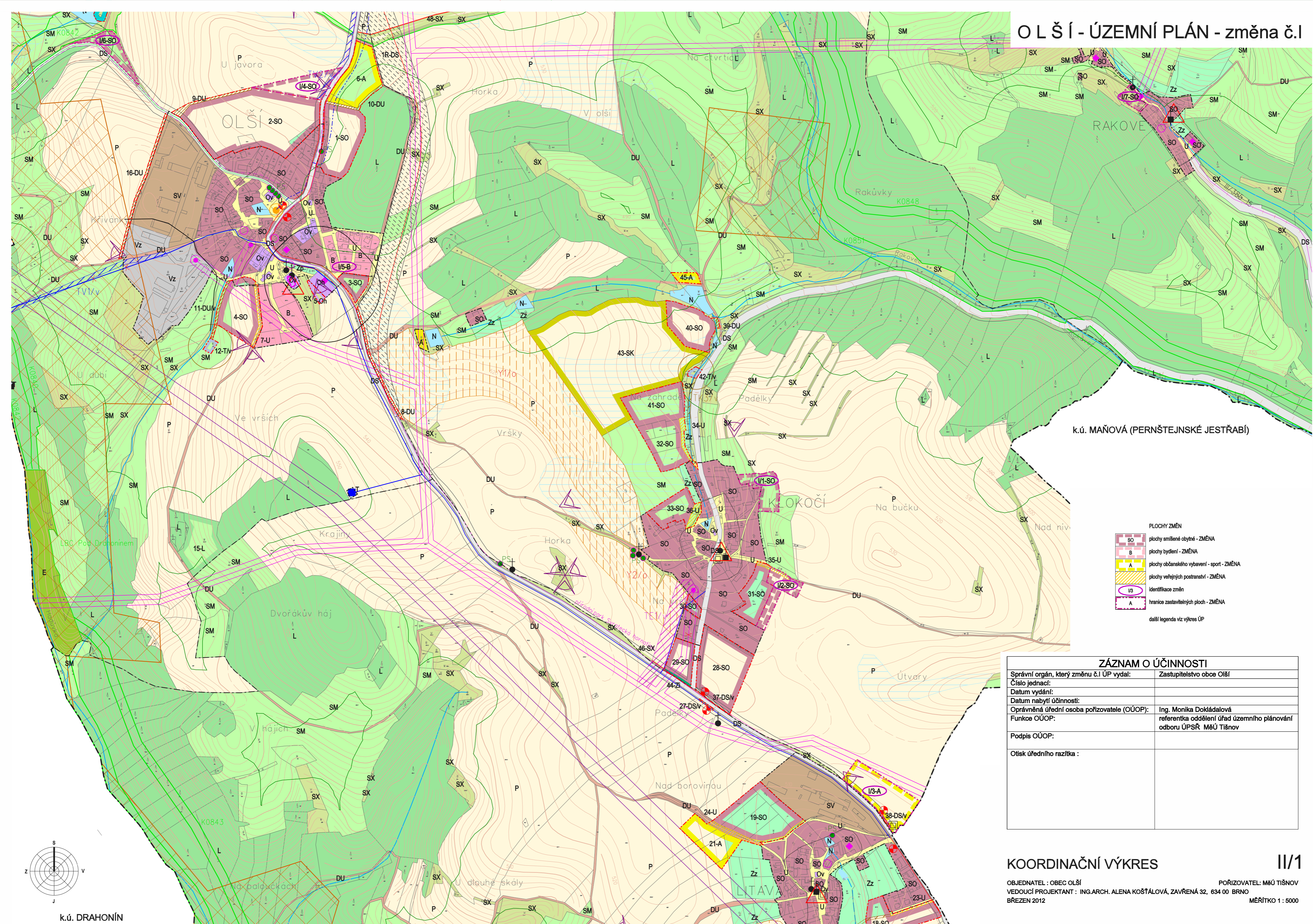


OLŠÍ - ÚZEMNÍ PLÁN - změna č.1



k.ú. MAŇOVÁ (PERNŠTEJNSKÉ JESTŘABÍ)

- PLOCHY ZMĚN**
- SO plochy smíšené obytné - ZMĚNA
 - B plochy bydlení - ZMĚNA
 - A plochy občanského vybavení - sport - ZMĚNA
 - plochy veřejných postranství - ZMĚNA
 - I/3 identifikace změn
 - A hranice zastavitelných ploch - ZMĚNA
- další legenda viz výkres ÚP

ZÁZNAM O ÚČINNOSTI

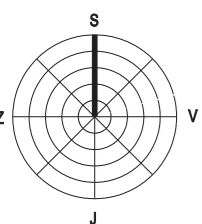
Správní orgán, který změnu č.1 ÚP vydal:	Zastupitelstvo obce Olší
Číslo jednání:	
Datum vydání:	
Datum nabytí účinnosti:	
Oprávněná úřední osoba pořizovatele (OÚOP):	Ing. Monika Dokládlová
Funkce OÚOP:	referentka oddělení úřad územního plánování odboru ÚPSŘ MěÚ Tišnov
Podpis OÚOP:	
Otisk úředního razítka :	

KOORDINAČNÍ VÝKRES

1/1

OBJEDNATEL : OBEC OLŠÍ
VEDOUcí PROJEKTANT : ING.ARCH. ALENA KOŠTÁLOVÁ, ZAVŘENÁ 32, 634 00 BRNO
BŘEZEN 2012

POŘIZOVATEL: MěÚ TIŠNOV
BRNO
MĚŘÍTKO 1 : 5000



k.ú. DRAHONÍN