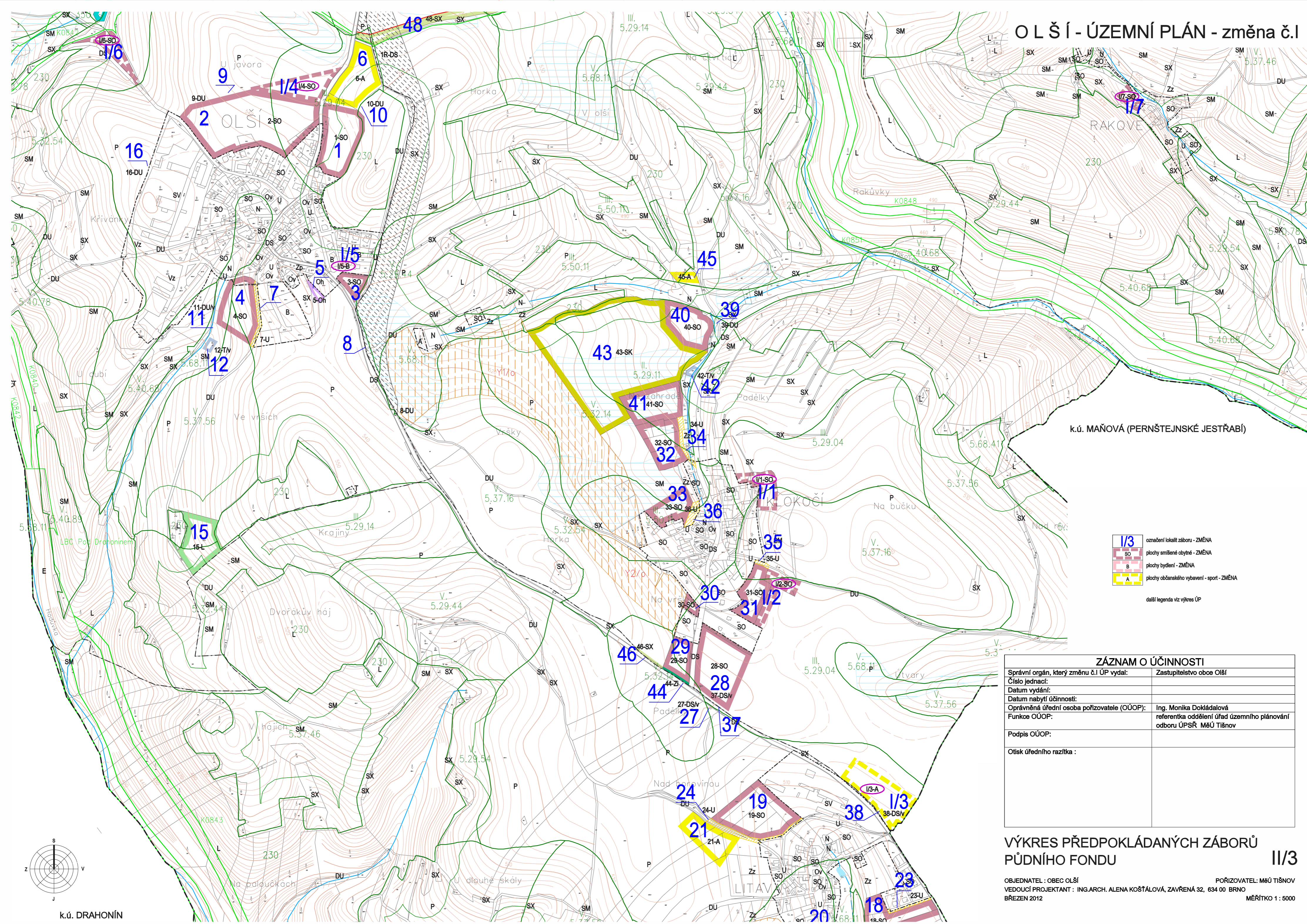


OLŠÍ - ÚZEMNÍ PLÁN - změna č.I



k.ú. MAŇOVÁ (PERNŠTEJNSKÉ JESTŘABÍ)

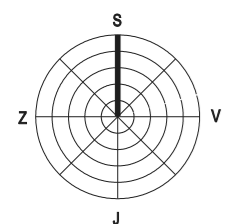
- I/3 označení lokalit záměru - ZMĚNA
- SO plochy smíšené obytné - ZMĚNA
- B plochy bydlení - ZMĚNA
- A plochy občanského vybavení - sport - ZMĚNA

další legenda viz výkres ÚP

ZÁZNAM O ÚČINNOSTI	
Správní orgán, který změnu č.I ÚP vydal:	Zastupitelstvo obce Olší
Číslo jednací:	
Datum vydání:	
Datum nabytí účinnosti:	
Oprávněná úřední osoba pořizovatele (OÚOP):	Ing. Monika Dokládalová
Funkce OÚOP:	referentka oddělení úřad územního plánování odboru ÚPSŘ MěÚ Tišnov
Podpis OÚOP:	
Otisk úředního razítka:	

VÝKRES PŘEDPOKLÁDANÝCH ZÁBORŮ PŮDNÍHO FONDU I/3

OBJEDNATEL : OBEC OLŠÍ
 VEDOUcí PROJEKTANT : ING.ARCH. ALENA KOŠTÁLOVÁ, ZAVŘENÁ 32, 634 00 BRNO
 BŘEZEN 2012
 POŘIZOVATEL: MěÚ TIŠNOV
 MĚŘÍTKO 1 : 5000



k.ú. DRAHONÍN