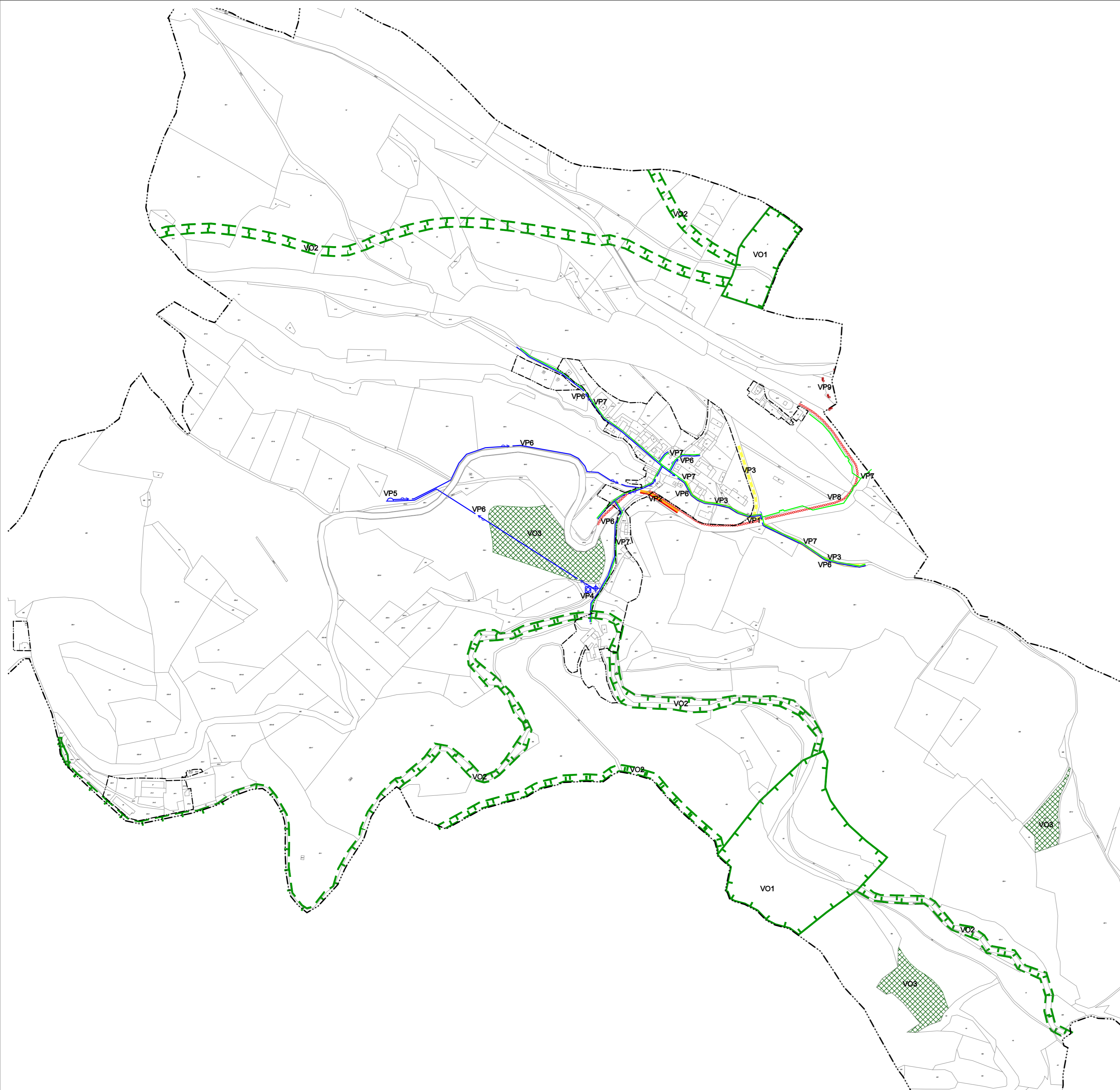


ŘIKONÍN

ÚZEMNÍ PLÁN



VEŘEJNÉ PROSPĚŠNÉ STAVBY (§170 - vyvlastnění)	
VP1	ÚPRAVA KŘÍŽOVATKY VÝCHOD
VP2	ÚPRAVA SILNICE
VP3	MÍSTNÍ KOMUNIKACE
VP4	STUDNA, ČERPACÍ STANICE
VP5	VODOJEM
VP6	KORIDOR PRO VODOVOD
VP7	KORIDOR PRO STL PLYNOVOD
VP8	CHODNÍK
VP9	CYKLOSTEZKA

VEŘEJNÉ PROSPĚŠNÁ OPATŘENÍ	
VO1	BIOCENTRA
VO2	BIOKORIDORY
VO3	PLOCHY PROTIEROZNÍCH OPATŘENÍ

VEŘEJNĚ PROSPĚŠNÉ STAVBY A OPATŘENÍ 6

OBJEDNATEL : OBEC ŘIKONÍN
 VEDOUCÍ PROJEKTANT : ING.ARCH. ALENA KOŠTÁLOVÁ, ZAVŘENÁ 32, 634 00 BRNO

ZODPOVĚDNÍ PROJEKTANTI :
 DOPRAVA : ING. KOŠTÁL ŽP, ZELEŇ : ING. KOLÁŘOVÁ DIGIT. ZPRACOVÁNÍ : ING. KOŠTÁL
 ÚNOR 2010

TECHNICKÁ INFRASTRUKTURA : ING.M. JOKL
 MĚŘÍTKO 1 : 5000