

# ODŮVODNĚNÍ ÚZEMNÍHO PLÁNU ROHOZEC

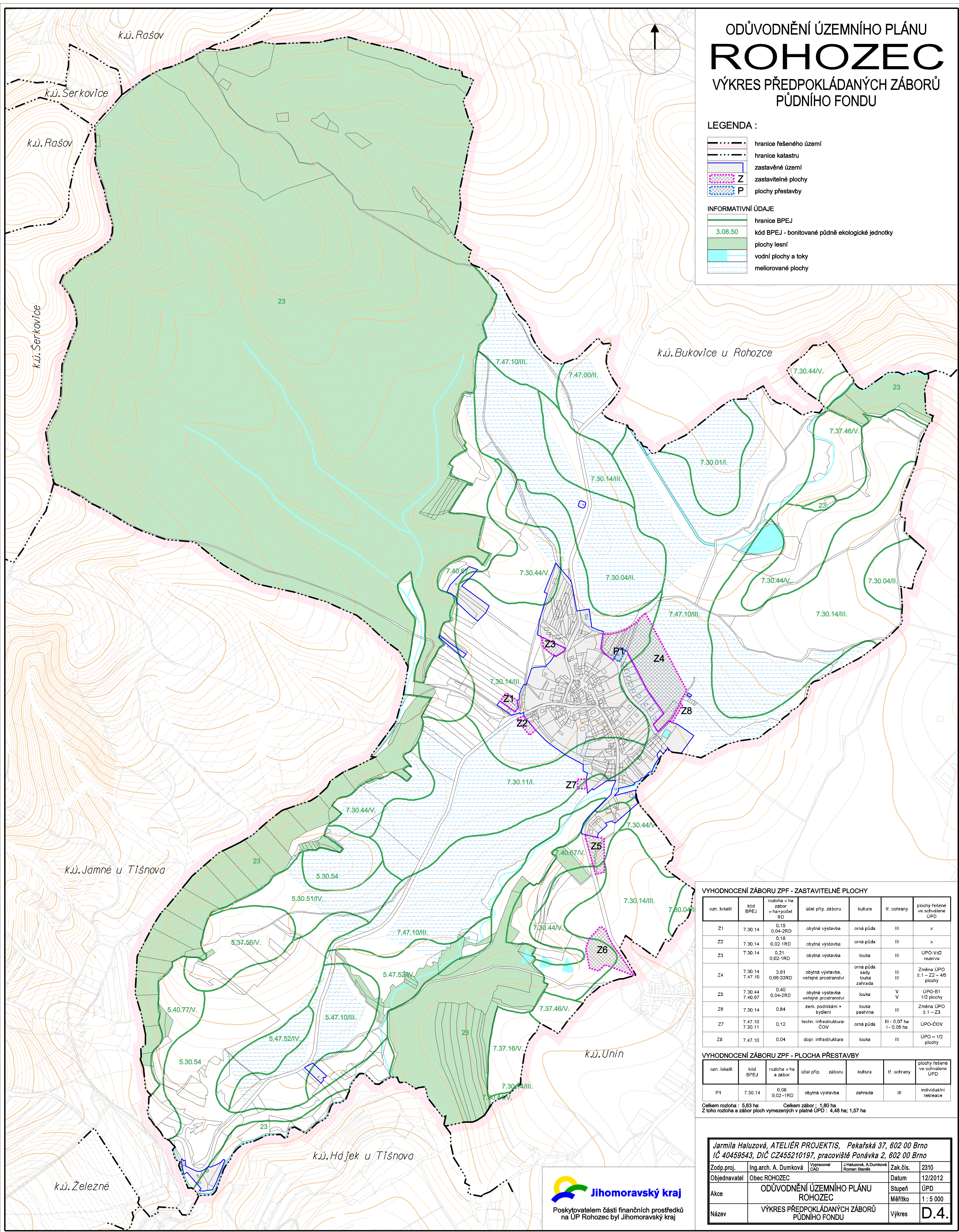
## VÝKRES PŘEDPOKLÁDANÝCH ZÁBORŮ PŮDNIHO FONDU

### LEGENDA :

- hranice řešeného území
- hranice katastru
- zastavěné území
- Z zastavitelné plochy
- P plochy přestavby

### INFORMATIVNÍ ÚDAJE

- hranice BPEJ
- 3.08.50 kód BPEJ - bonitované půdně ekologické jednotky
- plochy lesní
- vodní plochy a toky
- meliorované plochy



ozn. lokalit	kód BPEJ	rozloha v ha a počet RD	účel příp. záboru	kultura	tr. ochrany	plochy řešené ve schválené ÚPD
Z1	7.30.14	0,15 0,04-2RD	obytná výstavba	orná půda	III	x
Z2	7.30.14	0,18 0,02-1RD	obytná výstavba	orná půda	III	x
Z3	7.30.14	0,21 0,02-1RD	obytná výstavba	louka	III	ÚPO-V42 rezerva
Z4	7.30.14 7.47.10	3,61 0,66-33RD	obytná výstavba, veřejné prostranství	orná půda louka zahradka	III	Změna ÚPO č.1 - 22 - 46 plochy
Z5	7.30.44 7.40.67	0,40 0,04-2RD	obytná výstavba veřejné prostranství	louka	V	ÚPO-B1 1/2 plochy
Z6	7.30.14	0,84	zem. podnikání + bydlení	louka pastvina	III	Změna ÚPO č.1 - 23
Z7	7.47.10 7.30.11	0,12	techn. infrastruktura-ČOV	orná půda	III - 0,07 ha I - 0,05 ha	ÚPO-ČOV
Z8	7.47.10	0,04	dopr. infrastruktura	louka	III	ÚPO - 1/2 plochy

ozn. lokalit	kód BPEJ	rozloha v ha a zábor	účel příp. záboru	kultura	tr. ochrany	plochy řešené ve schválené ÚPD
P1	7.30.14	0,08 0,02-1RD	obytná výstavba	zahradka	III	individuální rekreace

Celkem rozloha : 5,63 ha Celkem zábor : 1,80 ha  
Z toho rozloha a zábor ploch vymezených v platné ÚPD - 4,48 ha; 1,57 ha

Jarmila Haluzová, ATELIÉR PROJEKTIS, Pekařská 37, 602 00 Brno IČ 40459543, DIČ CZ455210197, pracoviště Ponávka 2, 602 00 Brno					
Zodp.proj.	Ing.arch. A. Dumková	Významní ČAD	J.Haluzová, A.Dumková Jana Štárná	Zak.čís.	2310
Objednavatel	Obec ROHOZEC			Datum	12/2012
Akce	ODŮVODNĚNÍ ÚZEMNÍHO PLÁNU ROHOZEC			Stupeň	ÚPD
				Měřítko	1 : 5 000
Název	VÝKRES PŘEDPOKLÁDANÝCH ZÁBORŮ PŮDNIHO FONDU			Výkres	D.4.

**Jihomoravský kraj**  
Poskytovatelem části finančních prostředků na ÚP Rohozec byl Jihomoravský kraj