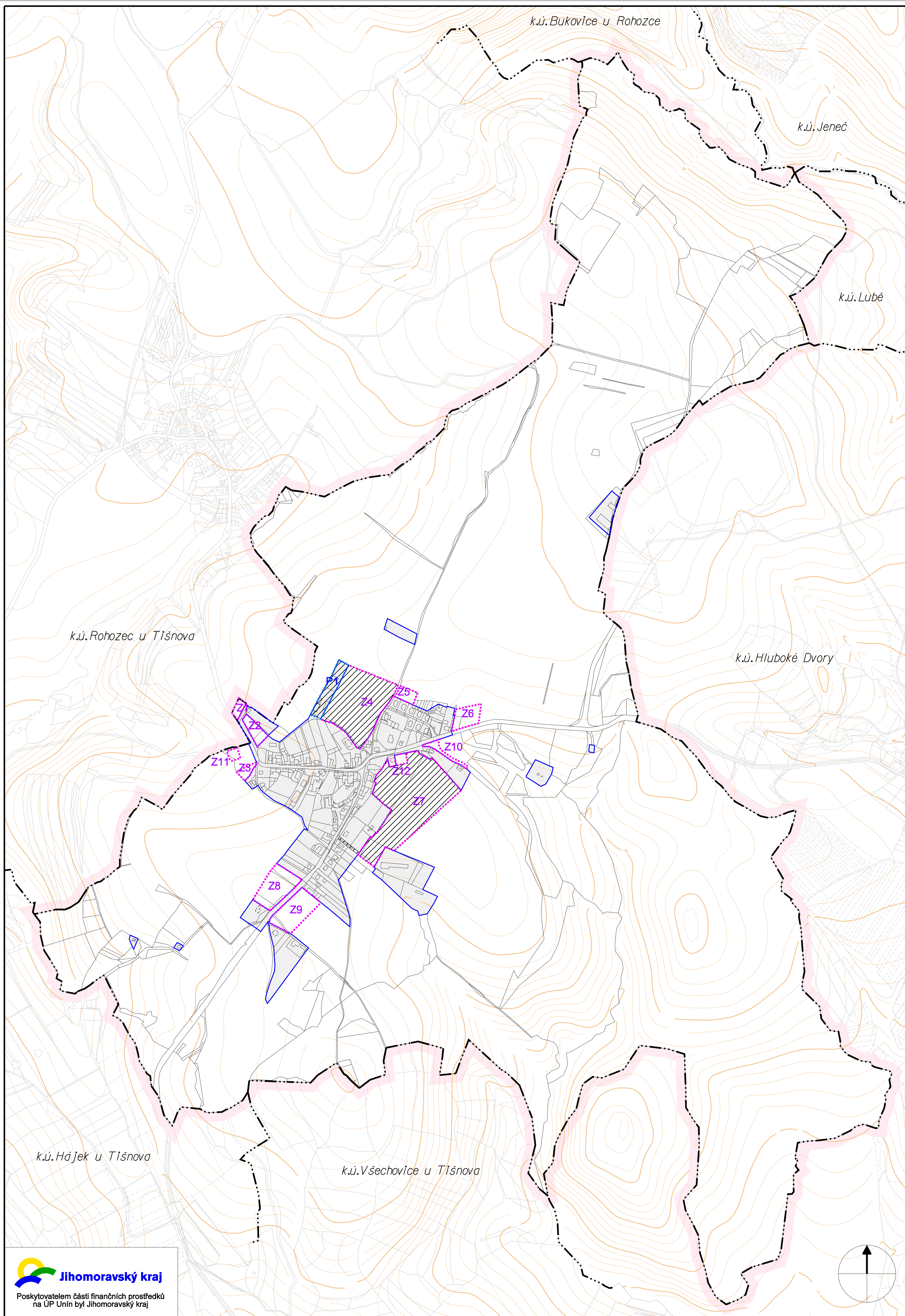


# ÚZEMNÍ PLÁN UNÍN

## VÝKRES ZÁKLADNÍHO ČLENĚNÍ ÚZEMÍ

### LEGENDA :

	hranice řešeného území
	hranice katastru
	zastavěné území
	zastavětiné plochy
	plochy přestavby
	plochy k prověření územní studií



Z Á Z N A M O Ú Č I N N O S T I	
SPRÁVNÍ ORGÁN, KTERÝ ÚP VYDAL : Zastupitelstvo obce Unín	
ČÍSLO JEDNACÍ :	.....
DATUM VYDÁNÍ :	.....
DATUM NABYTÍ ÚČINNOSTI :	.....
POŘIZOVATEL :	úřední razítko :
Městský úřad Tišnov odbor územního plánování a stavebního řádu, oddělení úřad územního plánování	
JMÉNO A PŘÍJMENÍ :	
FUNKCE : vedoucí oddělení úřad územního plánování	podpis : .....

ATELIÉR PROJEKTIS Jarmila Haluzová, IČO 40459543, DIČ CZ455210197 Příhni 32, pracoviště Ponávka 2, 602 00 Brno			
Zodp.proj.	Ing.arch. A. Dumková	Vypracoval CAD	J.Haluzová, A.Dumková Roman Štaněk
Objednavatel	Obec UNÍN	Zak.čís.	1110
Akce	ÚZEMNÍ PLÁN OBCE UNÍN	Datum	03/2012
Název	VÝKRES ZÁKLADNÍHO ČLENĚNÍ ÚZEMÍ	Stupeň	ÚPD
		Měřítko	1 : 5 000
		Výkres	<b>B.1.</b>

**Jihomoravský kraj**  
Poskytovatelem části finančních prostředků  
na ÚP Unín byl Jihomoravský kraj

