

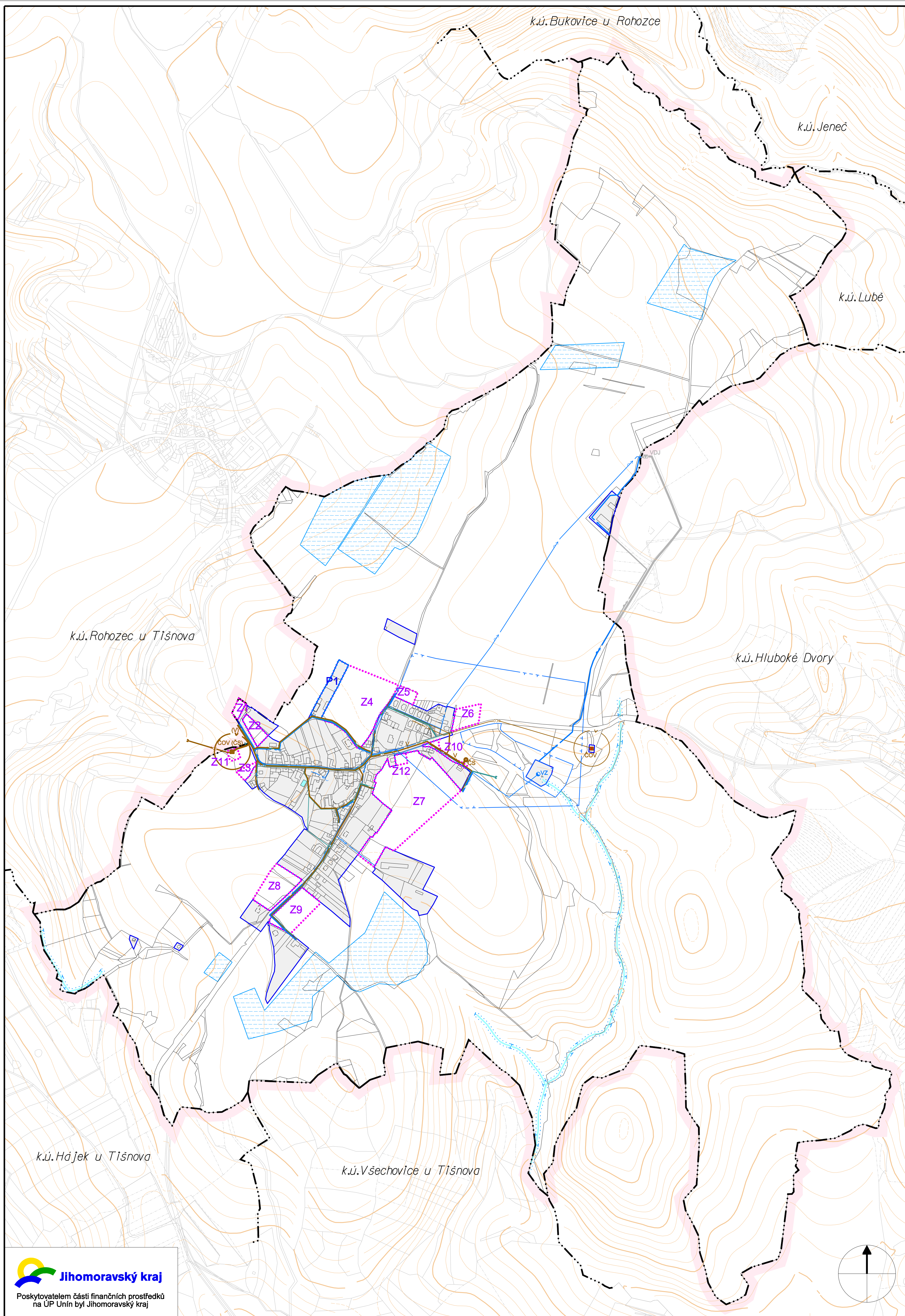
ÚZEMNÍ PLÁN UNÍN

VODNÍ HOSPODÁŘSTVÍ VODOVOD, KANALIZACE

LEGENDA :

	hranice řešeného území
	hranice katastru
	zastavěné území
	zastavitelné plochy
	plochy přestavby

stav	návrh	
		vodní toky, plochy
		ochranné pásmo vodního zdroje 1.stupně
		ochranné pásmo vodního zdroje 2.a - vnitřní
		ochranné pásmo vodního zdroje 2.b - vnější
		manipulační pruh pro údržbu vodního toku
		výřačný vodovodní řad do vodojemu
		výřačný vodovodní řad do vodojemu na k.ú. Hluboké Dvory
		vodovodní řad
		vodní zdroj
		vodojem na k.ú. Hluboké Dvory
		účelová komunikace k VDJ na k.ú. Hluboké Dvory
		kanalizace dešťová
		kanalizace splašková
		kanalizace splašková - výtlak
		čerpací stanice kanalizace
		čistírna odpadních vod (variantně ČS do ČOV Rohozec)
		čistírna odpadních vod navržená ke zrušení
		ochranné pásmo čistírných odpadních vod meliorované plochy



ZÁZNAM O ÚČINNOSTI

SPRÁVNÍ ORGÁN, KTERÝ ÚP VYDAL : Zastupitelstvo obce Unín	
ČÍSLO JEDNACÍ :
DATUM VYDÁNÍ :
DATUM NABÝTÍ ÚČINNOSTI :
POŘIZOVATEL :	úřední razítko :
Městský úřad Tišnov odbor územního plánování a stavebního řádu, oddělení úřad územního plánování	
JMÉNO A PŘÍJMENÍ :	
FUNKCE : vedoucí oddělení úřad územního plánování	podpis :

ATELIÉR PROJEKTIS Jarmila Haluzová, IČO 40459543, DIČ CZ455210197 Příhň 32, pracoviště Ponávka 2, 602 00 Brno			
Zodp.proj.	Ing.arch. A. Dumková	Výpracovní CAD	Ing. P. Dvořák Roman Štaněk
Objednavatel	Obec UNÍN	Zak.čís.	1110
Akce	ÚZEMNÍ PLÁN OBCE UNÍN	Datum	03/2012
Název	VODNÍ HOSPODÁŘSTVÍ VODOVOD, KANALIZACE	Stupeň	ÚPD
		Měřítko	1 : 5 000
		Výkres	B.4.

