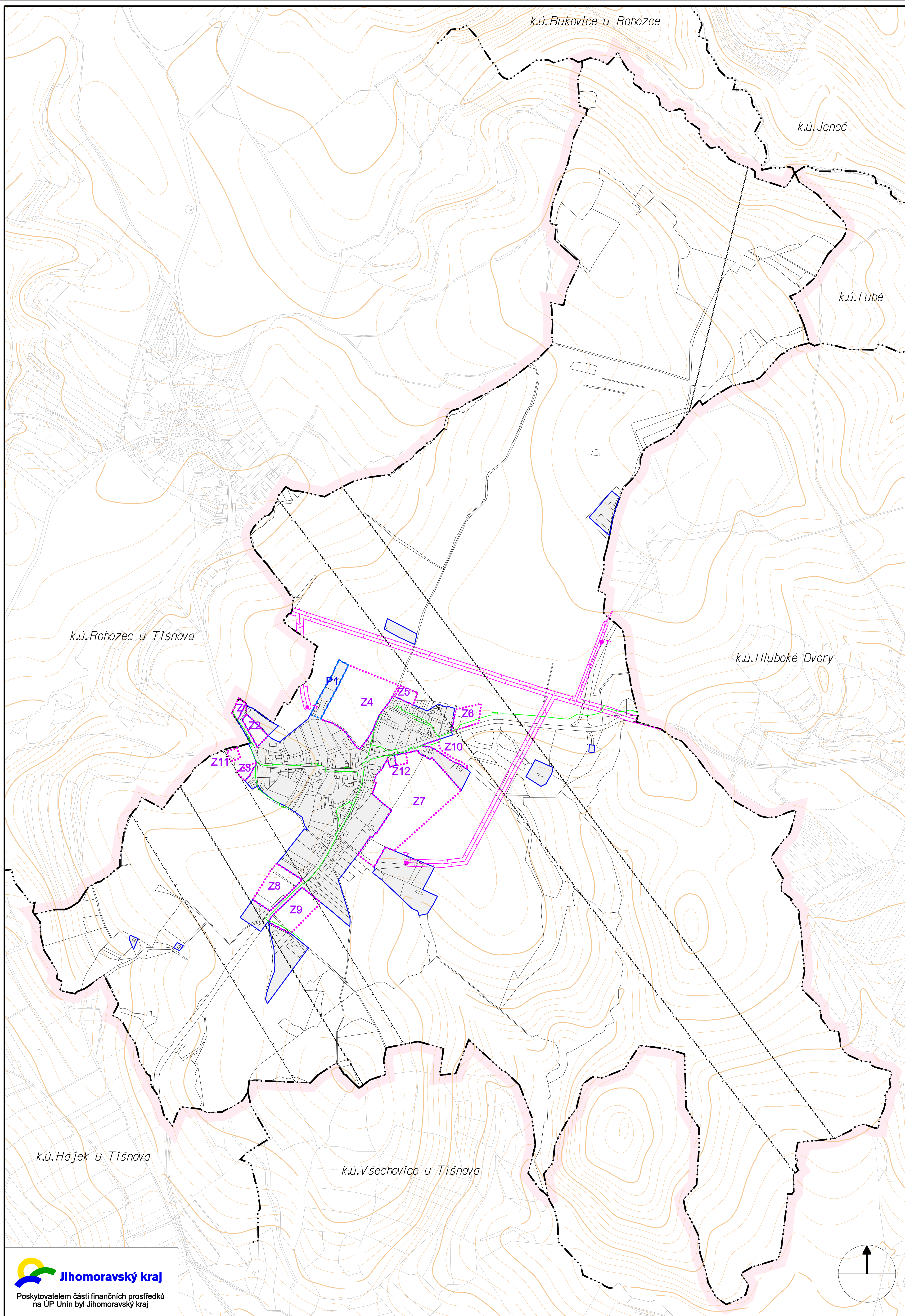


ÚZEMNÍ PLÁN UNÍN

ENERGETIKA, SPOJE

LEGENDA :

	hranice řešeného území
	hranice katastru
	zastavěné území
	zastavětiné plochy
	plochy přestavby
stav	
návrh	
	elektrické vedení VN
	kabelové elektrické vedení VN
	trafostanice
	ochranné pásmo el. vedení VN a trafostanice
	trasa plynovodu STL
	radioreleová trasa
	trasa mikrovlnného spoje
	ochranné pásmo radioreleové trasy



Z Á Z N A M O U Č I N N O S T I	
SPRÁVNÍ ORGÁN, KTERÝ ÚP VYDAL : Zastupitelstvo obce Unín	
ČÍSLO JEDNACÍ :
DATUM VYDÁNÍ :
DATUM NABÝTÍ ÚČINNOSTI :
POŘIZOVATEL :	úřední razítko :
Městský úřad Tišnov odbor územního plánování a stavebního řádu, oddělení úřad územního plánování	
JMÉNO A PŘÍJMENÍ :	
FUNKCE : vedoucí oddělení úřad územního plánování	podpis :

ATELIÉR PROJEKTIS				Jarmila Haluzová, IČO 40459543, DIČ CZ455210197 Příhň 32, pracoviště Ponávka 2, 602 00 Brno	
Zodp.proj.	Ing.arch. A. Dumková	Vypracoval CAD	Ing. F. Brandejs Roman Štaněk	Zak.čís.	1110
Objednavatel	Obec UNÍN			Datum	03/2012
Akce	ÚZEMNÍ PLÁN OBCE UNÍN			Stupeň	ÚPD
				Měřítko	1 : 5 000
Název	ENERGETIKA, SPOJE			Výkres	B.5.