





ÚZEMNÍ PLÁN UNÍN



VÝKRES VEŘEJNĚ PROSPĚŠNÝCH STAVEB, OPATŘENÍ A ASANACÍ

LEGENDA :

-  hranice řešeného území
-  hranice katastru
-  zastavěné území
-  zastavitelné plochy
-  plochy přestavby

PLOCHY A KORIDORY S MOŽNOSTÍ VYVLASTNĚNÍ (dle §170 STZ)
na veřejně prospěšné stavby a opatření se vztahuje i předkupní právo
podle §101 stavebního zákona

- vybraná veřejná infrastruktura (dle §2, odst. 1, písm. K) STZ
- A  vodovodní řady, výtlačný vodovodní řad do vodojemu
 - B  dešťová kanalizace
 - C  splašková kanalizace vč. ploch nezbytných pro odkanalizování sídla oddílnou kanalizací
 - D  ČOV čistírna odpadních vod (variantně ČS do ČOV Rohozec)

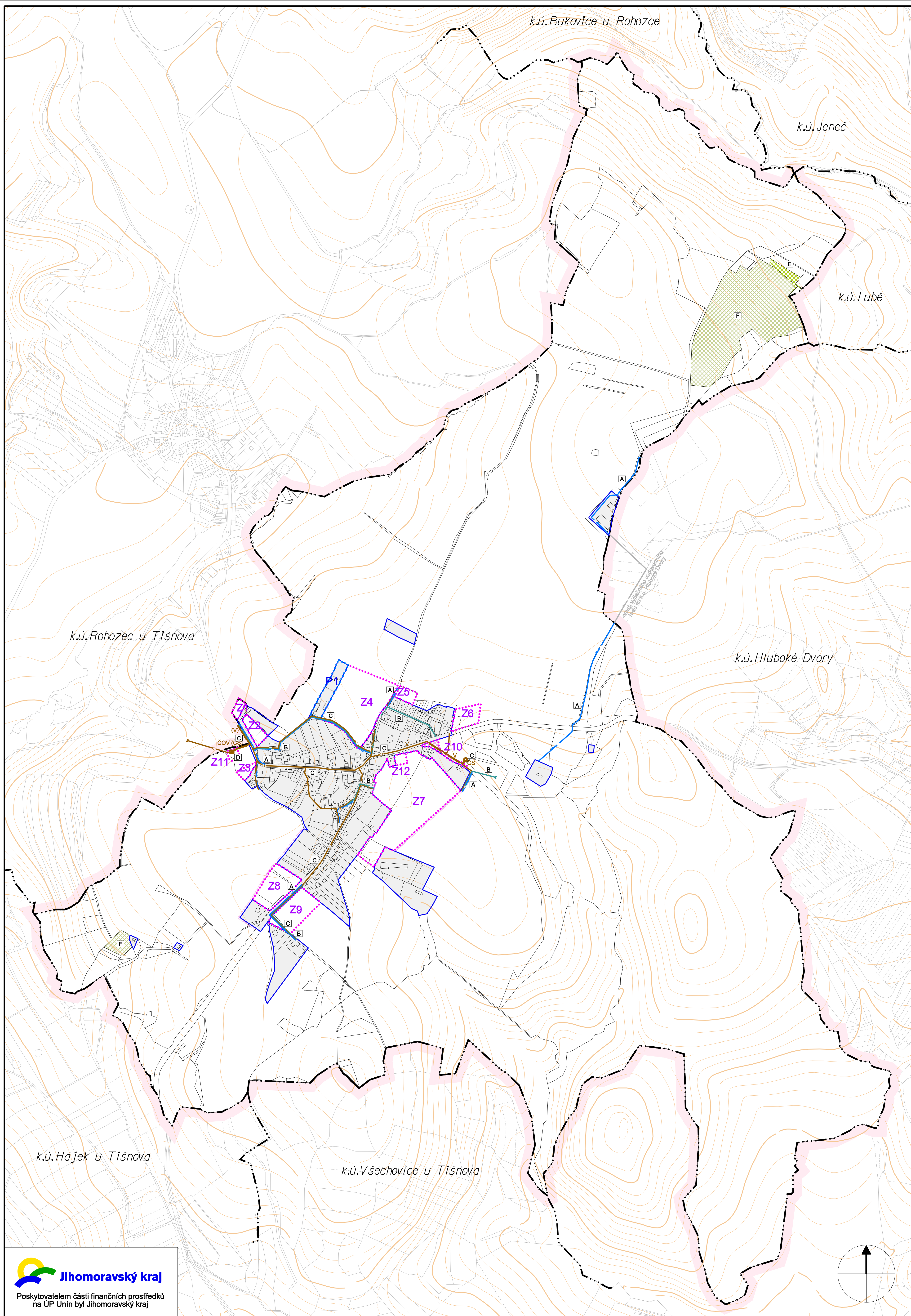
- vybraná veřejně prospěšná opatření (dle §2, odst. 1, písm. M) STZ
- E  založení prvků ÚSES
 - F  protierozní opatření - zatravnění - p.č. 234, 534/1

PLOCHY A KORIDORY S MOŽNOSTÍ UPLATNĚNÍ
PŘEDKUPNÍHO PRÁVA (dle §101 STZ)
nejsou vymezeny

Z Á Z N A M O U Č I N N O S T I

SPRÁVNÍ ORGÁN, KTERÝ ÚP VYDAL : Zastupitelstvo obce Unín	
ČÍSLO JEDNACÍ :
DATUM VYDÁNÍ :
DATUM NABÝTÍ ÚČINNOSTI :
POŘIZOVATEL :	úřední razítko :
Městský úřad Tišnov odbor územního plánování a stavebního řádu, oddělení úřad územního plánování	
JMÉNO A PŘÍJMENÍ :	
FUNKCE : vedoucí oddělení úřad územního plánování	podpis :

ATELIÉR PROJEKTIS Jarmila Haluzová, IČO 40459543, DIČ CZ455210197 Příhňní 32, pracoviště Ponávka 2, 602 00 Brno			
Zodp.proj.	Ing.arch. A. Dumková	Vypracoval CAD	J.Haluzová, A.Dumková Roman Štaněk
Objednavatel	Obec UNÍN	Zak.čís.	1110
Akce	ÚZEMNÍ PLÁN OBCE UNÍN	Datum	03/2012
Název	VÝKRES VEŘEJNĚ PROSPĚŠNÝCH STAVEB, OPATŘENÍ A ASANACÍ	Stupeň	ÚPD
		Měřítko	1 : 5 000
		Výkres	B.6.



 **Jihomoravský kraj**
Poskytovatelem části finančních prostředků
na ÚP Unín byl Jihomoravský kraj

