

ODŮVODNĚNÍ ÚZEMNÍHO PLÁNU ÚSUŠÍ KOORDINAČNÍ VÝKRES

LEGENDA :

- hranice řešeného území
- hranice katastrálního území
- hranice zastavěného území k 31.7.2007
- zastavitelné plochy
- plochy přestavby

PLOCHY S ROZDÍLNÝM ZPŮSOBEM VYUŽITÍ

- | | | |
|--|--|---|
| | | bydlení |
| | | |
| | | plochy smíšené |
| | | |
| | | občanská vybavenost vef. infrastruktury |
| | | občanská vybavenost |
| | | |
| | | rekreace |
| | | |
| | | |
| | | plochy veřejných prostranství |
| | | doprava |
| | | |
| | | technická infrastruktura |
| | | výroba |
| | | |
| | | |
| | | zeleň sídelní |
| | | |
| | | vodní a vodohospodářské plochy |
| | | |
| | | |
| | | plochy zemědělské |
| | | plochy lesní |
| | | plochy přírodní - na plochách lesa |
| | | plochy přírodní - na plochách ostatních a zem. půdy |
| | | plochy krajinné zeleně |

DOPRAVNÍ INFRASTRUKTURA

- | | | |
|--|--|--------------------------|
| | | silnice II. a III. třídy |
| | | místní komunikace |
| | | účelové komunikace |
| | | parkoviště |
| | | zastávka autobusu |
| | | turistická trasa |
| | | cyklistická trasa |

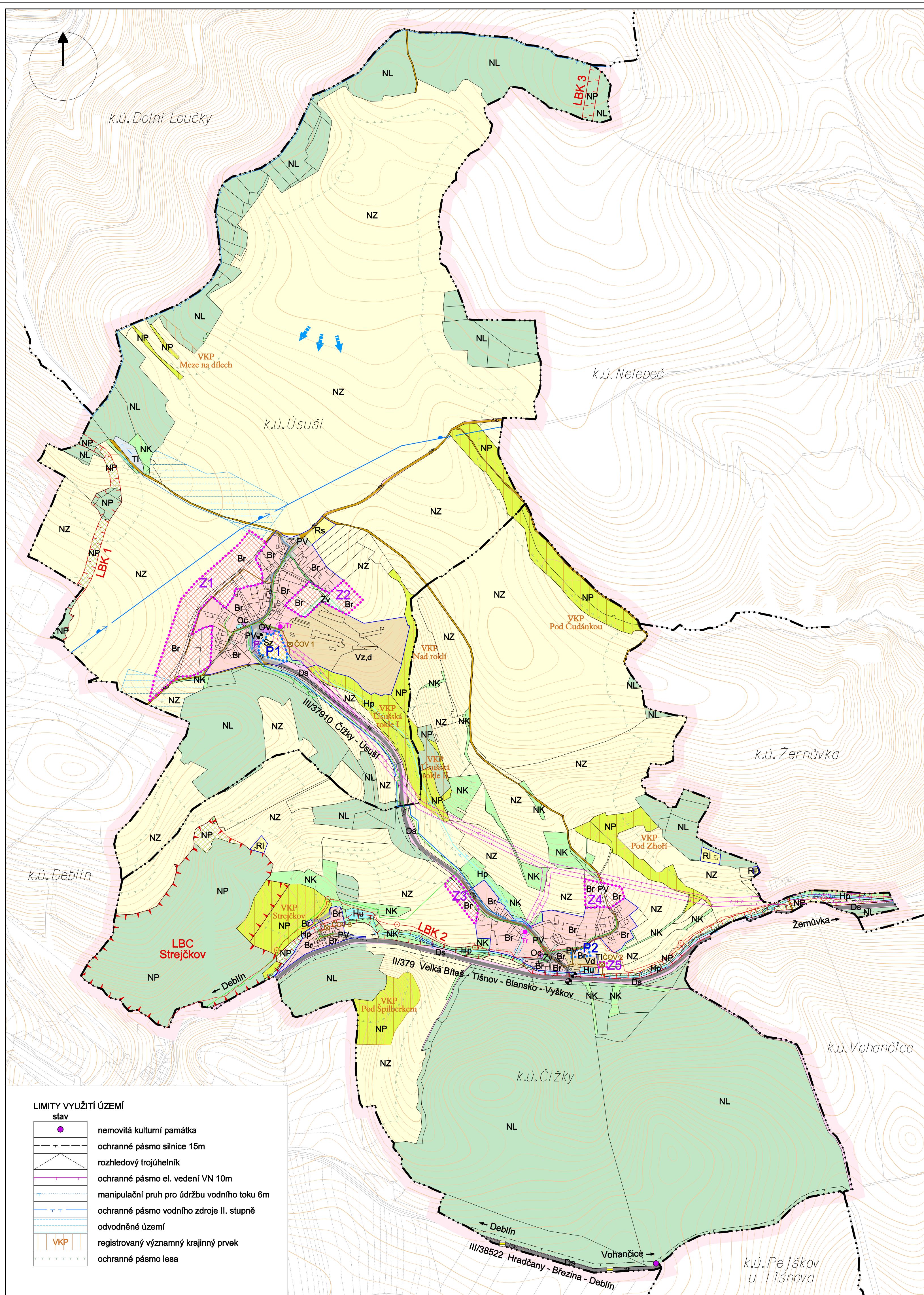
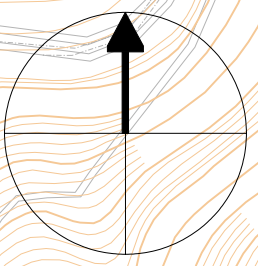
TECHNICKÁ INFRASTRUKTURA

- | | | |
|--|--|-------------------------------------|
| | | vodovodní přívaděš BOV |
| | | vodovodní přívaděš |
| | | splašková kanalizace |
| | | čistírna odpadních vod |
| | | elektrické vedení VN a trafostanice |
| | | trasa dálkového optického kabelu |
| | | plynovod STL |

ÚZEMNÍ SYSTÉM EKOLOGICKÉ STABILITY, OCHRANA PŘÍRODY A KRAJINY

- | | | |
|--|--|--------------------------------------|
| | | lokální biocentrum |
| | | lokální biokoridor |
| | | registrovaný významný krajinný prvek |
| | | plochy eroze k řešení KPÚ |

Pozn.: K.ú. Čížky a k.ú. Úsuší se nacházejí ve III. ochranném pásmu vodárenského odběru Brno-Svatka-Pisárky.



LIMITY VYUŽITÍ ÚZEMÍ

- | | | |
|--|--|---|
| | | nemovitá kulturní památka |
| | | ochranné pásmo silnice 15m |
| | | rozhledový trojúhelník |
| | | ochranné pásmo el. vedení VN 10m |
| | | manipulační pruh pro údržbu vodního toku 6m |
| | | ochranné pásmo vodního zdroje II. stupně |
| | | odvodněné území |
| | | registrovaný významný krajinný prvek |
| | | ochranné pásmo lesa |

ATELIÉR PROJEKTIS Jarmila Haluzová, IČO 40459543, DIČ CZ455210197
Přiční 32, pracoviště Ponávka 2, 602 00 Brno

Zodp. proj.	Ing. arch. A. Dumková	Vypracoval	J. Haluzová, A. Dumková, Roman Staněk	Zak. čís.	1044.1.3.
Objednavatel	Obec ÚSUŠÍ	Datum	08/2009	Stupeň	ÚPD
Akce	ODŮVODNĚNÍ ÚZEMNÍHO PLÁNU ÚSUŠÍ	Měřítko	1 : 5 000	Výkres	II.1
Název	KOORDINAČNÍ VÝKRES				