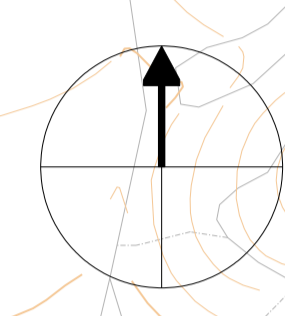
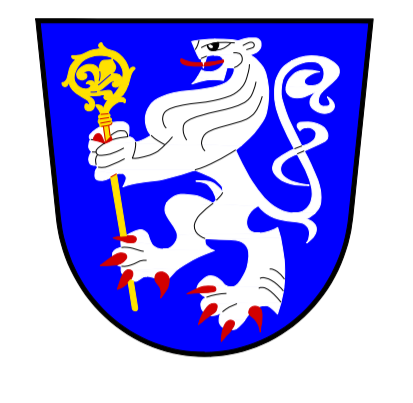


# ÚZEMNÍ PLÁN VŠECHOVICE HLAVNÍ VÝKRES



**VYMEZENÍ VEŘEJNĚ PROSPĚŠNÝCH STAVEB A OPATŘENÍ**  
veřejně prospěšné stavby

	čistiřna odpadních vod (pro Všehovice - p.č. 106712, pro Skalčičku - p.č. 713, 752)
	kanalizace splašková
<b>veřejně prospěšná opatření</b>	
	lokální biocentrum
	lokální biokoridor
	založení významného krajinného prvku na p.č. 723 - JV od obce

**LEGENDA :**

- hranice řešeného území
- hranice katastru
- hranice zastavěného území k 15.5.2015
- zastavitelné plochy
- plochy přestavby
- plochy a koridory rezervy

**PLOCHY S ROZDÍLNÝM ZPŮSOBEM VYUŽITÍ**

	B	plachy bydlení
	Br	bydlení v rodinných domech
	OV	plachy občanského vybavení veřejné infrastruktury
	O	plachy občanského vybavení
	Oa	kultura, zájmové činnosti, sportovní a církevní stavby
	Ok	komerční služby
	R	plachy rekreace
	Rs	otevřená sportoviště, plachy rekreace se zázemím
	Ri	individuální rekreace
	PV	plachy veřejných prostranství
	D	plachy dopravní infrastruktury
	Ds	silniční
	Dm	místní
	T	plachy technické infrastruktury
	TI	vodohospodářské a energetické stavby, sběrná střediska odpadů
	V	plachy výroby a skladování
	Vd	výroba drobná, řemesla, služby
	Vz	zemědělská výroba, skladování, agroturistika
	Z	plachy sídelní zeleně
	Zv	veřejná zeleně
	Zi	izolační zeleně
	Zz	zahradní zeleně
	H	plachy vodní a vodohospodářské
	Hp	přírodní
	Hu	umělé
	NZ	plachy zemědělské - orná půda
	NZs	plachy zemědělské - sady, zahrady
	NZtr	plachy zemědělské - trvalé travní porosty
	NL	plachy lesní
	NP	plachy přírodní na plochách lesa
	NPp	plachy přírodní
	NK	plachy krajinné zeleně

**DOPRAVNÍ INFRASTRUKTURA**

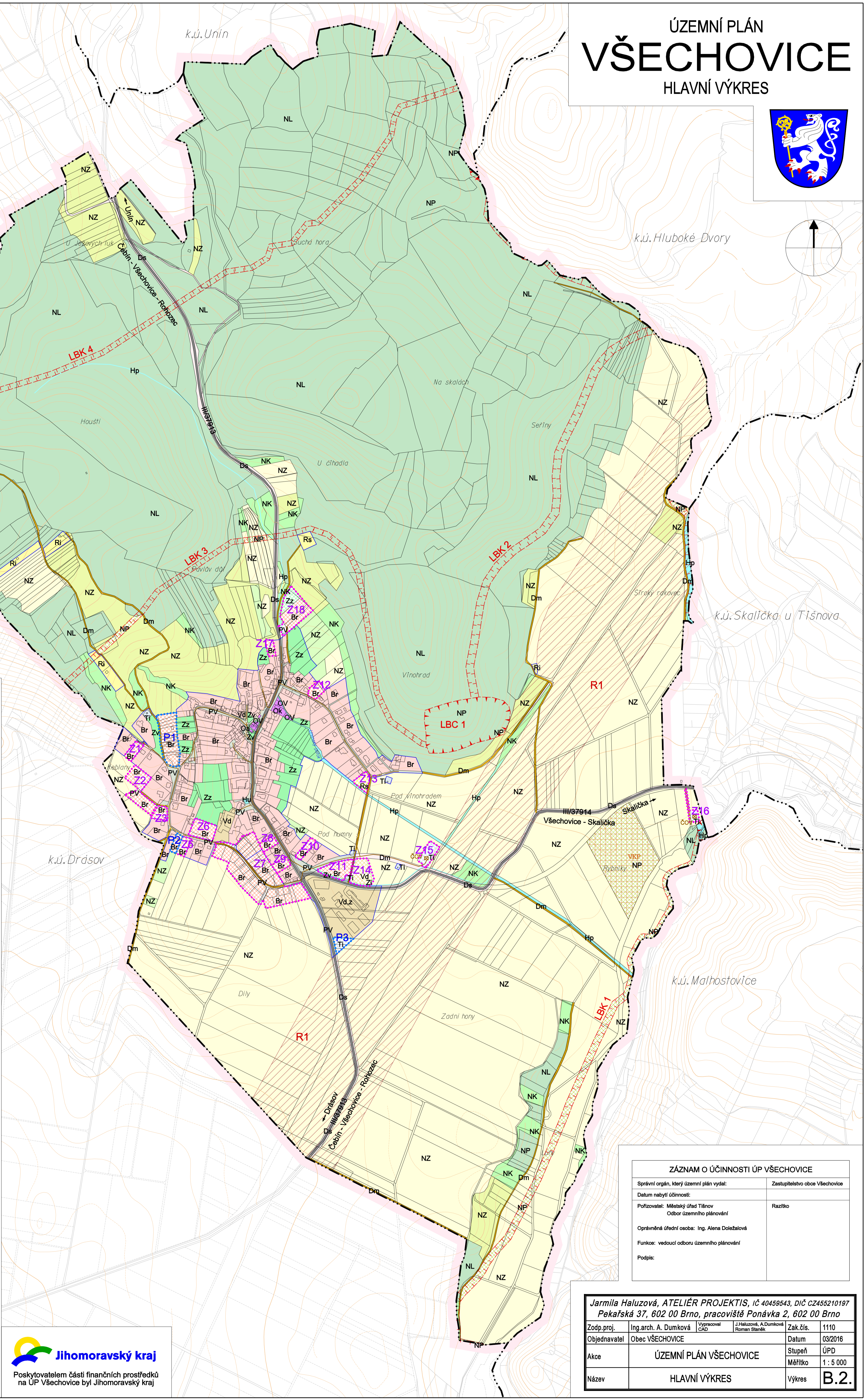
	koridor dopravy
	silnice III. třídy a plochy související
	úzelové komunikace a plochy související

**TECHNICKÁ INFRASTRUKTURA**

	kanalizace splašková
	čistiřna odpadních vod

**ÚZEMNÍ SYSTÉM EKOLOGICKÉ STABILITY, OCHRANA PŘÍRODY A KRAJINY**

	lokální biocentrum
	lokální biokoridor
	evidovaný významný krajinný prvek



**ZÁZNAM O ÚČINNOSTI ÚP VŠECHOVICE**

Správní orgán, který územní plán vydal:	Zastupitelstvo obce Všehovice
Datum nabylí účinnosti:	
Pořizovatel: Městský úřad Tišnov Oddělení územního plánování	Razítko
Oprávněná úřední osoba: Ing. Alena Doležalová	
Funkce: vedoucí oddělení územního plánování	
Podpis:	

**Jarmila Haluzová, ATELIÉR PROJEKTIS, IČ 40459843, DIČ CZ45210197  
Pekařská 37, 602 00 Brno, pracoviště Ponávka 2, 602 00 Brno**

Zodp. proj.	Ing. arch. A. Dumková	Výpracoval	J. Haluzová, A. Dumková	Zak. čís.	1110
Objednavatel	Obec VŠECHOVICE		Roman Blahos	Datum	03/2016
Ákoce	ÚZEMNÍ PLÁN VŠECHOVICE			Stupeň	ÚPD
Název	HLAVNÍ VÝKRES			Měřítko	1 : 5 000
				Výkres	<b>B.2.</b>

**Jihomoravský kraj**  
Poskytovatelem části finančních prostředků na ÚP Všehovice byl Jihomoravský kraj