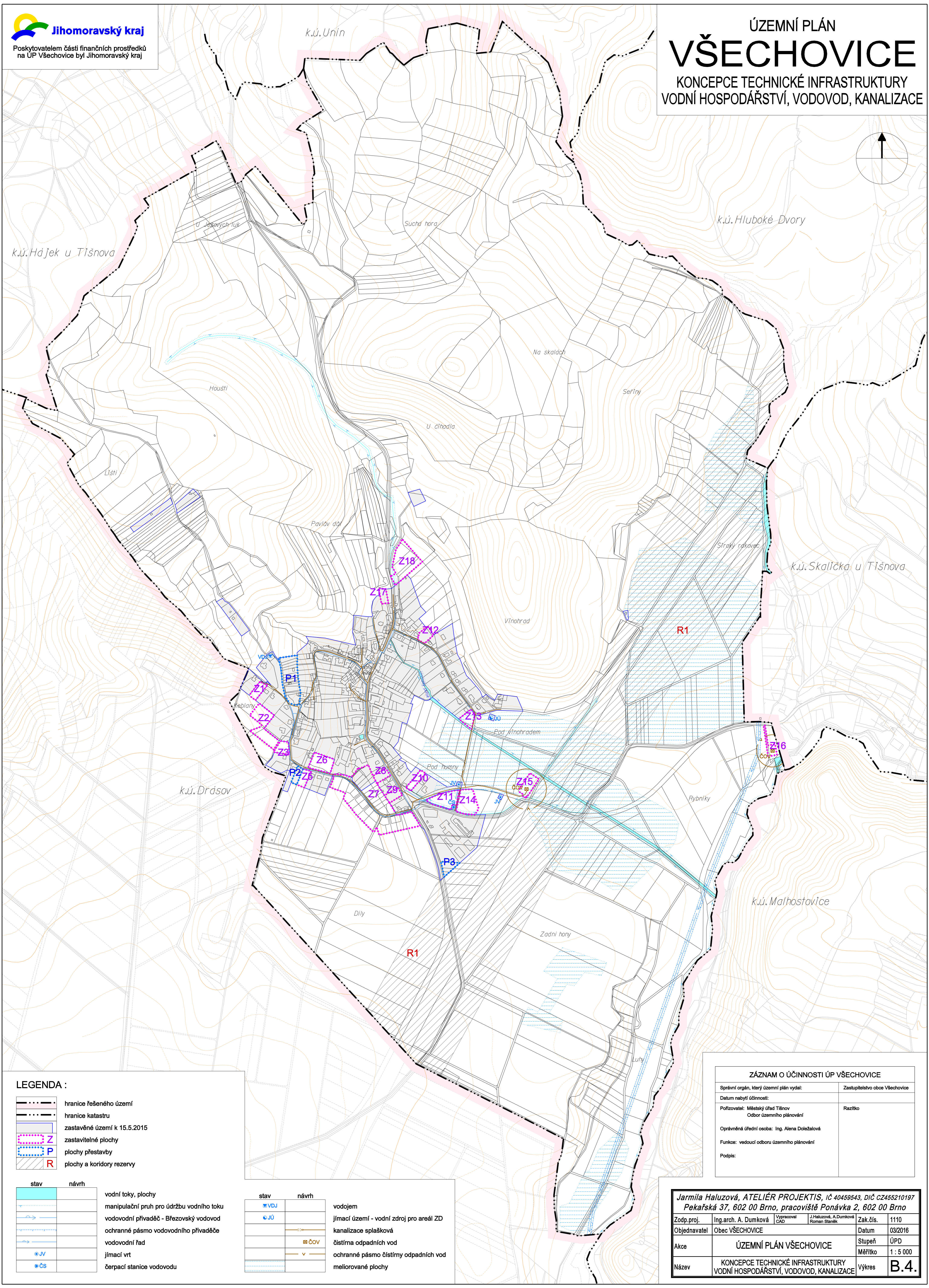
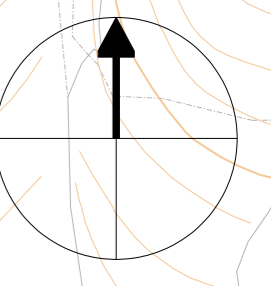


# ÚZEMNÍ PLÁN VŠECHOVICE

KONCEPCE TECHNICKÉ INFRASTRUKTURY  
VODNÍ HOSPODÁŘSTVÍ, VODOVOD, KANALIZACE



**LEGENDA :**

- hranice řešeného území
- hranice katastru
- zastavěné území k 15.5.2015
- zastavitelné plochy
- plochy přestavby
- plochy a koridory rezervy

stav	návrh	
		vodní toky, plochy
		manipulační pruh pro údržbu vodního toku
		vodovodní přivaděč - Březovský vodovod
		ochranné pásmo vodovodního přivaděče
		vodovodní řad
		jímací vrt
		čerpačká stanice vodovodu

stav	návrh	
		vodojem
		jímací území - vodní zdroj pro areál ZD
		kanalizace splašková
		čistírna odpadních vod
		ochranné pásmo čistírny odpadních vod
		meliorované plochy

**ZÁZNAM O ÚČINNOSTI ÚP VŠECHOVICE**

Správní orgán, který územní plán vydal:	Zastupitelstvo obce Všechnovice
Datum nabytí účinnosti:	
Pořizovatel: Městský úřad Tišnov Odbor územního plánování	Razítko
Oprávněná úřední osoba: Ing. Alena Doležalová	
Funkce: vedoucí odboru územního plánování	
Podpis:	

<b>Jarmila Haluzová, ATELIÉR PROJEKTIS, IČ 40459543, DIČ CZ455210197</b>			
<b>Pekařská 37, 602 00 Brno, pracoviště Ponávka 2, 602 00 Brno</b>			
Zodp.proj.	Ing.arch. A. Dumková	Vypracoval CAD	J.Haluzová, A.Dumková Roman Staněk
Objednavatel	Obec VŠECHOVICE	Zak.čís.	1110
Akce	ÚZEMNÍ PLÁN VŠECHOVICE	Datum	03/2016
Název	KONCEPCE TECHNICKÉ INFRASTRUKTURY VODNÍ HOSPODÁŘSTVÍ, VODOVOD, KANALIZACE	Stupeň	ÚPD
		Měřítko	1 : 5 000
		Výkres	<b>B.4.</b>