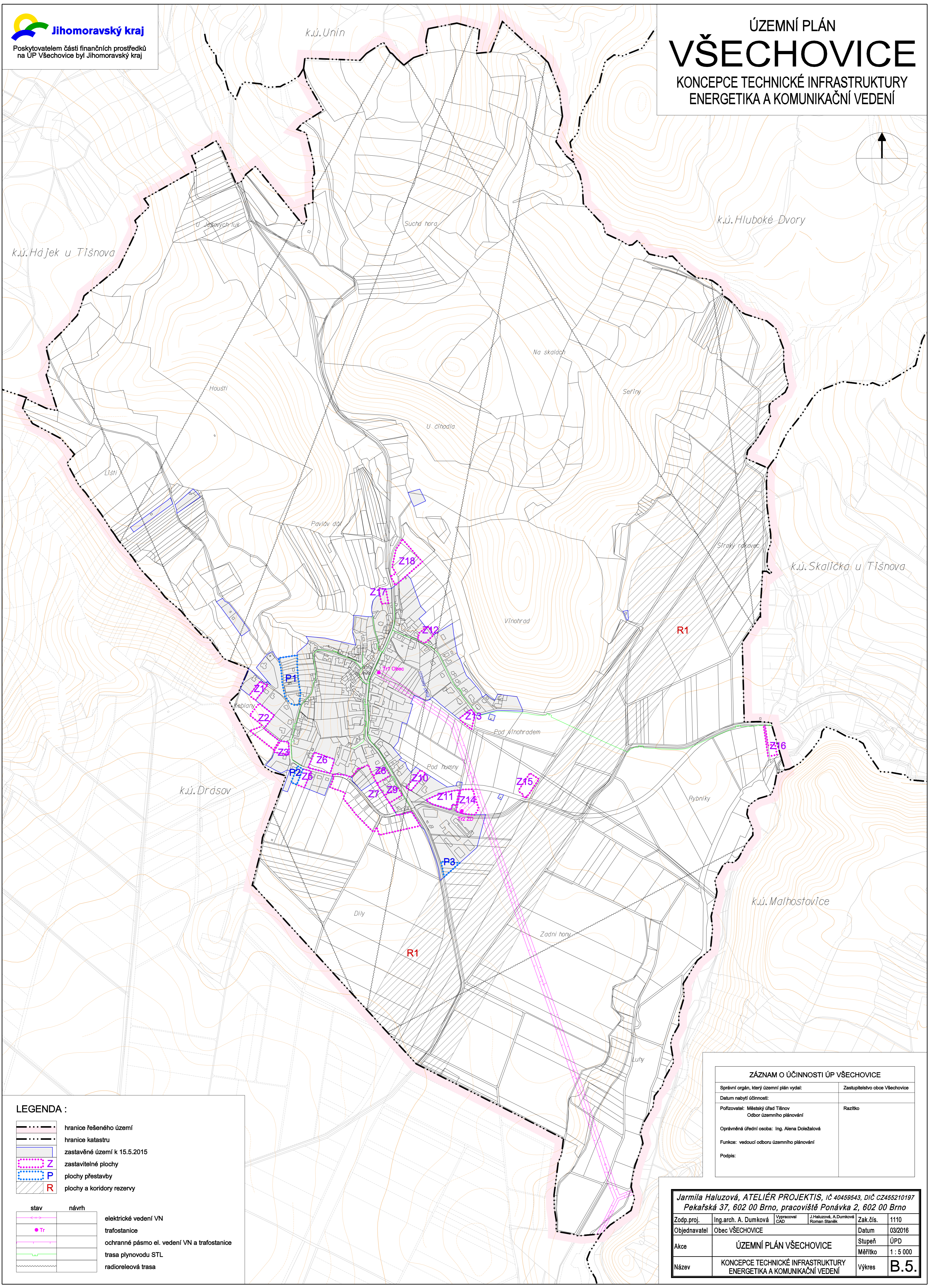
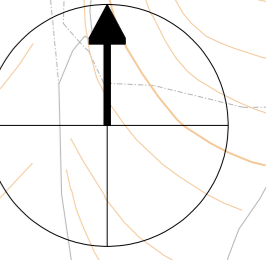


# ÚZEMNÍ PLÁN VŠECHOVICE

KONCEPCE TECHNICKÉ INFRASTRUKTURY  
ENERGETIKA A KOMUNIKAČNÍ VEDENÍ



**LEGENDA :**

- hranice řešeného území
  - hranice katastru
  - zastavěné území k 15.5.2015
  - zastavitelné plochy
  - plochy přestavby
  - plochy a koridory rezervy
- 
- |  |      |  |   |
|--|------|--|---|
|  | stav |  | návrh                                       |
|  |      |  | elektrické vedení VN                        |
|  |      |  | trafostanice                                |
|  |      |  | ochranné pásmo el. vedení VN a trafostanice |
|  |      |  | trasa plynovodu STL                         |
|  |      |  | radioreleová trasa                          |

**ZÁZNAM O ÚČINNOSTI ÚP VŠECHOVICE**

Správní orgán, který územní plán vydal:	Zastupitelstvo obce Všechnovice
Datum nabytí účinnosti:	
Pořizovatel: Městský úřad Tišnov Odbor územního plánování	Razítko
Oprávněná úřední osoba: Ing. Alena Doležalová	
Funkce: vedoucí odboru územního plánování	
Podpis:	

<b>Jarmila Haluzová, ATELIÉR PROJEKTIS, IČ 40459543, DIČ CZ455210197</b>			
<b>Pekařská 37, 602 00 Brno, pracoviště Ponávka 2, 602 00 Brno</b>			
Zodp.proj.	Ing.arch. A. Dumková	Vypracoval CAD	J.Haluzová, A.Dumková Roman Staněk
Objednavatel	Obec VŠECHOVICE	Zak.čís.	1110
Akce	ÚZEMNÍ PLÁN VŠECHOVICE	Datum	03/2016
Název	KONCEPCE TECHNICKÉ INFRASTRUKTURY ENERGETIKA A KOMUNIKAČNÍ VEDENÍ	Stupeň	ÚPD
		Měřítko	1 : 5 000
		Výkres	<b>B.5.</b>