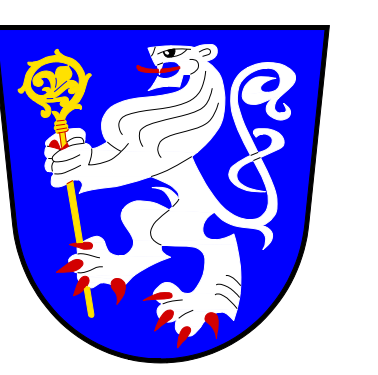


# ODŮVODNĚNÍ ÚZEMNÍHO PLÁNU VŠECHOVICE

## VÝŘEZ KOORDINAČNÍHO VÝKRESU



### LEGENDA :

- hranice řešeného území
- hranice katastru
- hranice zastavěného území k 15.5.2015
- Z zastavitelné plochy
- P plochy přestavby
- R plochy a koridory rezervy

### PLOCHY S ROZDÍLNÝM ZPŮSOBEM VYUŽITÍ

- |    |    |                                                               |                                                   |
|----|----|---------------------------------------------------------------|---------------------------------------------------|
| B  | B  | rezerva                                                       |                                                   |
| Br | Br | bydlení v rodinných domech                                    | plochy bydlení                                    |
| OV | OV | občanského vybavení veřejné infrastruktury                    | plochy občanského vybavení veřejné infrastruktury |
| O  | O  | občanského vybavení                                           | plochy občanského vybavení                        |
| Oa | Oa | kultura, zájmová činnost, sportovní a církevní stavby         |                                                   |
| Ok | Ok | komerční stavby, služby                                       |                                                   |
| R  | R  | rekreace                                                      | plochy rekreace                                   |
| Rs | Rs | otevřená sportoviště, plochy rekreace se zázemím              |                                                   |
| Ri | Ri | individuální rekreace                                         |                                                   |
| PV | PV | veřejných prostranství                                        | plochy veřejných prostranství                     |
| D  | D  | dopravní infrastruktury                                       | plochy dopravní infrastruktury                    |
| Ds | Ds | silniční                                                      |                                                   |
| Dm | Dm | místní                                                        |                                                   |
| T  | T  | technické infrastruktury                                      | plochy technické infrastruktury                   |
| Ti | Ti | vodohospodářské a energetické stavby, sběrná střediska odpadů |                                                   |
| V  | V  | výroby a skladování                                           | plochy výroby a skladování                        |
| Vd | Vd | výroba drobná, řemesla, služby                                |                                                   |
| Vz | Vz | zemědělská výroba, skladování, agroturistika                  |                                                   |
| Z  | Z  | sídelní zeleně                                                | plochy sídelní zeleně                             |
| Zv | Zv | veřejná zeleně                                                |                                                   |
| Zi | Zi | izolační zeleně                                               |                                                   |
| Zz | Zz | zahradní zeleně                                               |                                                   |
| H  | H  | vodní a vodohospodářské                                       | plochy vodní a vodohospodářské                    |
| Hp | Hp | přírodní                                                      |                                                   |
| Hu | Hu | umělé                                                         |                                                   |
| NZ | NZ | zemědělské - orná půda                                        | plochy zemědělské - orná půda                     |
| NZ | NZ | zemědělské - sady, zahrady                                    | plochy zemědělské - sady, zahrady                 |
| NZ | NZ | zemědělské - trvalé travní porosty                            | plochy zemědělské - trvalé travní porosty         |
| NL | NL | lesní                                                         | plochy lesní                                      |
| NP | NP | přírodní na plochách lesa                                     | plochy přírodní na plochách lesa                  |
| NP | NP | přírodní                                                      | plochy přírodní                                   |
| NK | NK | krajinná zeleně                                               | plochy krajinné zeleně                            |

### DOPRAVNÍ INFRASTRUKTURA

- |      |       |         |                                         |
|------|-------|---------|-----------------------------------------|
| stav | návrh | rezerva |                                         |
| —    | —     | —       | koridor dopravy                         |
| —    | —     | —       | silnice III. třídy a plochy související |
| —    | —     | —       | místní komunikace a plochy související  |
| —    | —     | —       | účelové komunikace a plochy související |
| P    | P     |         | parkoviště                              |
| —    | —     | —       | zastávka autobusu                       |
| —    | —     | —       | cyklistická trasa                       |

### TECHNICKÁ INFRASTRUKTURA

- |      |       |                                         |
|------|-------|-----------------------------------------|
| stav | návrh |                                         |
| —    | —     | vodovodní řad                           |
| JV   | JV    | jímací vrt                              |
| ČS   | ČS    | čerpací stanice vodovodu                |
| VDJ  | VDJ   | vodojem                                 |
| JU   | JU    | jímací území - vodní zdroj pro areál ZD |
| —    | —     | kanalizace splašková                    |
| —    | —     | čistírna odpadních vod                  |
| —    | —     | elektrické vedení VN                    |
| Tr   | Tr    | trafostanice                            |
| —    | —     | trasa plynovodu STL                     |

#### LIMITY VYUŽITÍ ÚZEMÍ

stav	návrh	
—	—	ochranné pásmo el. vedení VN a trafostanice
—	—	ochranné pásmo radioreleové trasy
—	—	ochranné pásmo silnice
—	—	rozhledový trojúhelník
—	—	ochranné pásmo čistíren odpadních vod
—	—	manipulační pruh pro údržbu vodního toku
—	—	mellorované plochy
—	—	ochrana lesa
3.08.50	3.08.50	hranice a kód BPEJ
—	—	území s archeologickými nálezy - typ I.
—	—	území s archeologickými nálezy - typ II.
—	—	nemovitá kulturní památka

Pozn. Celé katastrální území se nachází v zájmovém území Ministerstva obrany ČR - v koridoru RR směr.

#### ÚZEMNÍ SYSTÉM EKOLOGICKÉ STABILITY, OCHRANA PŘÍRODY A KRAJINY

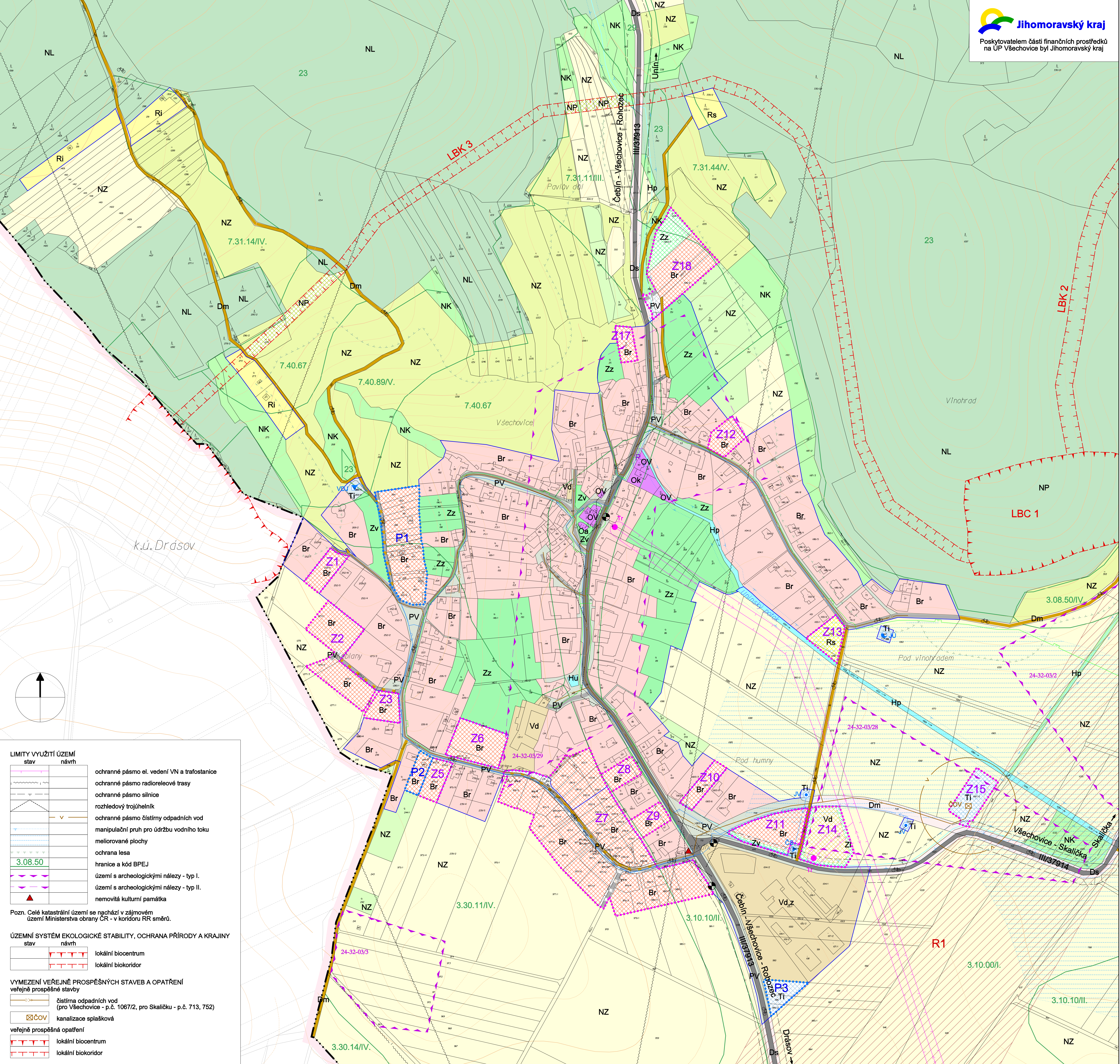
stav	návrh	
—	—	lokální biocentrum
—	—	lokální biokoridor

#### VYMEZENÍ VEŘEJNĚ PROSPĚŠNÝCH STAVEB A OPATŘENÍ VEŘEJNĚ PROSPĚŠNÝCH STAVBY

—	—	čistírna odpadních vod (pro Všechnovice - p.č. 1067/2, pro Skalčicka - p.č. 713, 752)
—	—	kanalizace splašková

#### veřejně prospěšná opatření

—	—	lokální biocentrum
—	—	lokální biokoridor



Jarmila Haluzová, ATELIÉR PROJEKTIS, IČ 40459543, DIČ CZ455210197				
Pekařská 37, 602 00 Brno, pracoviště Ponávka 2, 602 00 Brno				
Zodp.proj.	Ing.arch. A. Dumková	Výkresové CAD	J. Haluzová, A. Dumková, Forman Stanek	Zak.čís. 1110
Objednavatel	Obec VŠECHOVICE	Datum	03/2016	1110
Akce	ODŮVODNĚNÍ ÚZEMNÍHO PLÁNU VŠECHOVICE	Stupeň	ÚPD	
Název	VÝŘEZ KOORDINAČNÍHO VÝKRESU	Měřítko	1 : 2 000	
		Výkres	D.2.	